

みくら

No.267
H24
6月号

編集・発行
〒100-1301
東京都御蔵島村
総務課企画財政係
TEL 8-2121
FAX 8-2239

小中学校運動会 5月26日(土)



5月運航実績

●運航日数 (前年数値)	
客船	25日 (23日)
貨物船	4日 (4日)
ヘリコミ	30日 (26日)
●就航率 (前年数値) ※客船は2回/日	
客船	79% (74%)
貨物船	100% (100%)
ヘリコミ	97% (84%)
●来島者数 (前年数値)	
客船	627名 (548名)
ヘリコミ	186名 (180名)
●離島者数 (前年数値)	
客船	660名 (576名)
ヘリコミ	229名 (215名)

世帯・人口 (平成24年6月1日現在)

◇世帯数 (前月比)	◇人口 (前月比)
174 世帯 (1世帯増)	男性 175 名 (1名増)
	女性 145 名 (1名増)
	合計 320 名 (2名増)

目次...

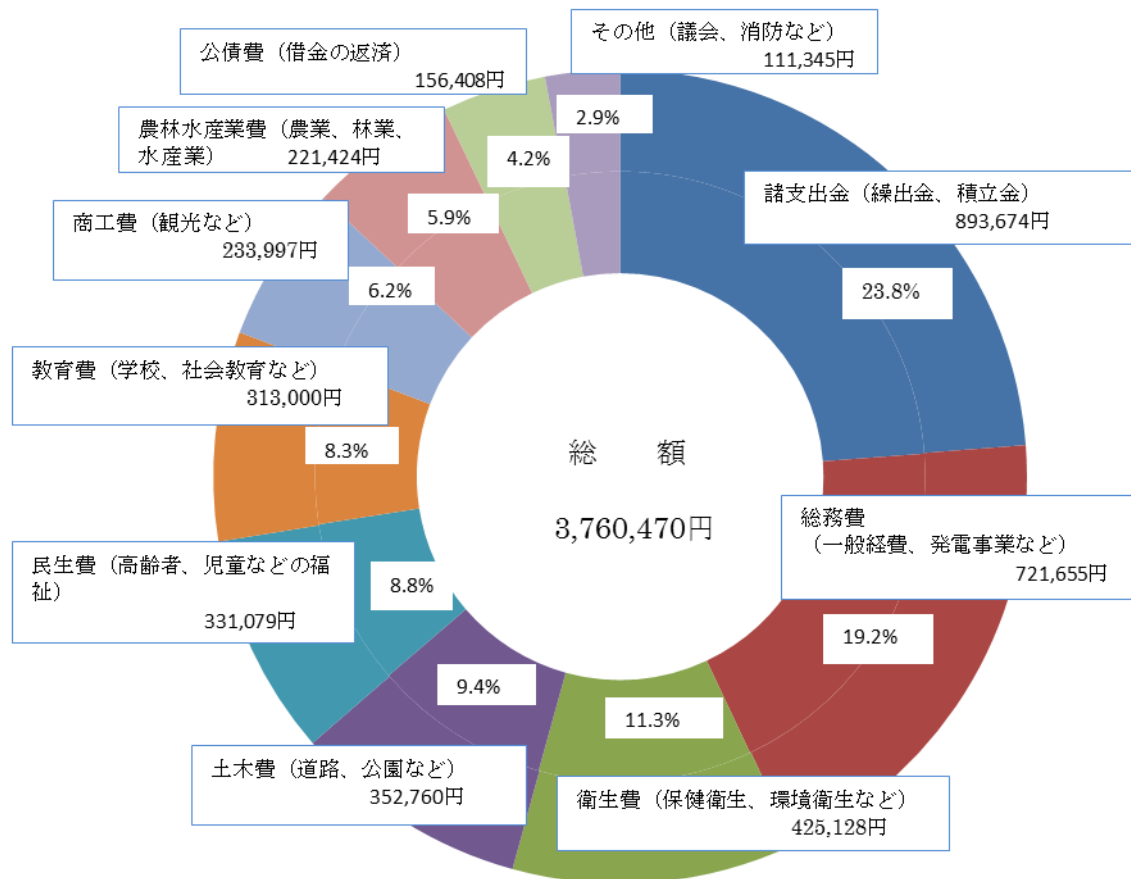
- 御蔵島村の財政事情について ...1p
- 御蔵島村の給与・定員管理等について ...2p
- 東京愛らんどフォトコンテスト2012 ...3p

御蔵島村の財政事情について

御蔵島村公式ホームページ (<http://www.mikurasima.jp/>) 内、村政コーナーにて「御蔵島村の財政事情(平成24年5月1日現在)」を公開しています。

■抜粋1 村民1人当たりの収支状況(支出の状況)

平成24年3月31日現在の一般会計の歳出予算額を村民1人当たりで算定すると3,760,470円、1世帯当たりでは6,970,628円となります。村民1人当たりの予算の使われ方を歳出の目的別にみると、下図のとおりとなります。



■抜粋2 村民1人当たりの収支状況(収入の状況)

上図で示した村民サービスは下表の収入により賄っており、そのうち村税が占める割合は4.8%となっています。

村民1人当たりの収入の状況

区分	予算現額		
	金額(千円)	構成比%	村民1人当たり(円)
村税	54,981	4.8	180,858
地方譲与税ほか税外収入	10,053	0.9	33,069
地方交付税	376,742	33.0	1,239,283
分担金及び負担金	1,195	0.1	3,931
使用料及び手数料	15,990	1.4	52,599
国庫支出金	10,885	1.0	35,806
都支出金	418,446	36.6	1,376,467
繰越金	20,603	1.8	67,773
村債	29,015	2.5	95,444
基金繰入金	120,000	10.5	394,737
その他	85,273	7.4	280,503
計	1,143,183	100.0	3,760,470

住民基本台帳人口	304人
世帯数	164世帯

詳しくは、御蔵島村公式ホームページ (<http://www.mikurasima.jp/>) 村政コーナー内「御蔵島村の財政事情(平成24年5月1日現在)」をご覧ください。

御蔵島村の給与・定員管理等について

御蔵島村公式ホームページ (<http://www.mikurasima.jp/>) 内、村政コーナーにて「御蔵島村の給与・定員管理等について」を公開しています。

■抜粋1 総括

①人件費の状況(普通会計決算)

区分	住民基本台帳人口 (H23.3.31)	歳出額 (A)	実質収支	人件費 (B)	人件費率 (B) / (A)	(参考) 平成21年度の人件費率
平成22年度	305人	1,184,594千円	24,067千円	199,366千円	16.8%	17.9%

②職員給与費の状況(普通会計決算)

区分	職員数 (A)	給与費				1人当たり給与費 (B) / (A)	類似団体 1人当たり給与費
		給料	職員手当	期末・勤勉手当	計(B)		
平成22年度	26人	77,532千円	21,140千円	25,241千円	123,913千円	4,710千円	5,323千円

注 1：職員給には退職手当を含まない。

2：職員数は、平成22年4月1日現在の人数である。

③ラスパイレース指数の状況(各年4月1日現在)

区分	H18	H23
御蔵島村	82.6	83.9
類似団体	90.2	92.5
全国町村平均	93.5	95.3

注 1：ラスパイレース指数とは、国家公務員の給与水準を100とした場合の地方公務員の給与水準を示す指数である。

2：類似団体平均とは、人口規模、産業構造が類似している団体のラスパイレース指数を単純平均したものである。

■抜粋2 職員の平均年齢、平均給料月額及び平均給与月額の状況(平成23年4月1日現在)

①一般行政職

区分	平均年齢	平均給料月額	平均給与月額	平均給与月額 (国ベース)
御蔵島村	43.7 歳	257,998 円	312,732 円	290,789 円
東京都	42.5 歳	331,172 円	467,372 円	413,437 円
国	42.3 歳	327,205 円	—	397,723 円
類似団体	42.8 歳	307,383 円	357,824 円	335,218 円

②技能労務職

区分	公 務 員				
	平均年齢	職員数	平均給料月額	平均給与月額	平均給与月額 (国ベース)
御蔵島村	36.3 歳	6 人	214,417 円	291,602 円	279,799 円
うち発電事業	37.7 歳	5 人	219,180 円	311,802 円	284,562 円
うち給食調理	29.3 歳	1 人	*	*	*
東京都	47.1 歳	1,739 人	304,130 円	415,615 円	379,331 円
国	49.5 歳	3,689 人	283,862 円	— 円	321,662 円
類似団体	50.1 歳	4 人	268,426 円	295,543 円	283,987 円

注 1：個人情報保護の観点から対象となる職員数が2人以下の場合、対象者が特定されるため平均給料月額の欄等を(*)としている。

2：「平均給料月額」とは、平成23年4月1日現在における各職種ごとの職員の基本給の平均である。

3：「平均給与月額」とは、給料月額と毎月支払われる扶養手当、地域手当、住居手当、時間外勤務手当などのすべての諸手当の額を合計したものであり、地方公務員給与実態調査において明らかにされているものである。また、「平均給与月額(国ベース)」は、国家公務員の平均給与月額には時間外勤務手当、特殊勤務手当等の手当が含まれていないことから、比較のため国家公務員と同じベースで再計算したものである。

■抜粋3 職員の初任給の状況(平成23年4月1日現在)

区分	御蔵島村	東京都	国	
一般行政職	大学卒	172,200 円	181,200 円	(I種) 181,200 円 (II種) 172,200 円
	高校卒	140,100 円	142,700 円	140,100 円
技能労務職	高校卒	137,200 円	142,700 円	137,200 円

詳しくは、御蔵島村公式ホームページ (<http://www.mikurasima.jp/>) 村政コーナー内「給与・定員管理等の状況」をご覧ください。

竹の子の放射能測定結果について

村内で採取した竹の子についての放射能測定を実施しました。測定値は、食品衛生法の規定に基づく食品中の放射性物質に関する基準値(放射性セシウム：100Bq/kg)を下回る結果であったことをお知らせ致します。

【測定結果】

(Bq/kg)

検体	ヨウ素-131	放射性セシウム-134	放射性セシウム-137
竹の子	検出下限値未満	検出下限値未満	検出下限値未満

(検査機関 株式会社環境総合テクノス 平成24年5月7日)

※食品中の放射性物質(放射性セシウム)に関する規制値(新基準値)は、平成24年4月1日より500Bq/kgから100Bq/kgとなりました。

【お問合せ】 産業建設係 04994-8-2121

～旅を残そう、伝えよう～ 伊豆諸島・小笠原諸島 東京愛らんどフォトコンテスト2012

公益財団法人東京都島しょ振興公社は、伊豆諸島・小笠原諸島の個性豊かで多様な「今」の魅力を、多くの人々の視点で発見発掘することで、諸島のイメージアップと観光誘致活動へと発展させるため「東京愛らんどフォトコンテスト2012」を実施します。今回初めての試みとして、受賞作品は、80円切手の絵柄に採用し、限定1000シートの発行発売も予定しています。島旅の思い出がいっぱいつまった写真のご応募お待ちしております。

■応募期間

2012年7月16日(月) ～ 2012年10月31日(水)

■応募資格

年齢・性別・国籍・居住地・プロ・アマチュア・個人・団体等問わず、広く募集します。

■応募区分

伊豆諸島・小笠原諸島で撮影された、下記の3つの部門区分。

A. 風景部門 B. 人物部門 C. 行事(祭り)部門

■賞/特典

- 1. 大島賞 2. 利島賞 3. 新島/式根島賞 4. 神津島賞 5. 三宅島賞
- 6. 御蔵島賞 7. 八丈島賞 8. 青ヶ島賞 9. 小笠原(父島/母島)賞

さらに1～9の賞の中から「最優秀作品賞」を1作品選定。

上記の該当作品とは別に、特別賞として10東京愛らんど賞を1作品選定。

総計10作品、受賞作品は、80円切手の絵柄になります。

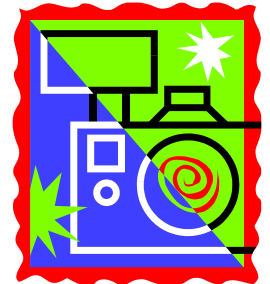
切手の絵柄にする際に、応募写真をトリミングさせて頂くことがあります。ご了承ください。

■応募方法

東京愛らんどホームページ (<http://www.islands-love.com/>) 内フォトコンテストページよりオンライン上承認制の投稿応募を実施。

■お問合せ

公益財団法人東京都島しょ振興公社 03-3470-2573



サマージャンボ宝くじ 7月9日発売開始

今年のサマージャンボ宝くじは、サマー史上最高額の1等・前後賞合わせて5億円!この宝くじの収益金は市町村の明るく住みよいまちづくりに使われます。

サマージャンボ宝くじ 賞金

1等	4億円
前後賞	5000万円
2等	500万円
3等	100万円
サマーバケーション賞	10万円

ほか

(公財)東京都区市町村振興協会 03-5210-9945

東京愛らんどシャトルをご利用の皆様へ

いつも「東京愛らんどシャトル」をご利用いただきありがとうございます。座席を有効にご利用いただくため、次の点にご協力ください。

1. 不用になったご予約は直ちにキャンセルのご連絡をお願いいたします。
2. ご搭乗前日には、確認のお電話をお願いいたします。
3. 重複予約は、やめましょう。

<ご連絡>

東邦航空予約センター 04996-2-5222

お問い合わせ電話 04996-2-5200

※キャンセルは上記どちらのお電話でも受付しています。



必要とされるお客様が待っています!

島民カレンダー

平成24年 6月 <水無月>							可	… 可燃ごみ	不	… 不燃ごみ	空	… 空き缶
日	月	火	水	木	金	土						
					1	2						
3	4 満月	5	6 芒種	7	8 定例村議会	9 歯科診療(~13日)						
10	11	12	13	14	15	16						
17 父の日	18	19	20 新月	21 夏至	22	23						
24	25	26	27 整形外科診療(~29日)	28	29	30						

平成24年 7月 <文月>							可	… 可燃ごみ	不	… 不燃ごみ	空	… 空き缶
日	月	火	水	木	金	土						
1	2	3	4 満月	5	6	7 小暑						
8	9	10	11	12	13	14						
15	16 海の日	17	18	19 新月	20	21						
22	23 大暑	24	25	26	27	28						
29	30	31										

今月の行事（6月）

～今日は何の日？ 何の月？ 今月の行事とその概要を掲載します。～

◆芒種（ぼうしゅ）（6日頃）

麦を収穫し、田植えを始める時期。

まもなく「入梅（6月11日頃）」です。

芒（のぎ）は、麦や稲などの穀物の先にある針のような毛のことで、「芒種」とは、麦を収穫し、「のぎ」のある穀物の種を播いたり、稲の苗を植え付ける時期のことを意味しています。

◆父の日（ちちのひ）（17日）

父に感謝を表す日として、アメリカ合衆国で始まりました。

母の日の花がカーネーションなのに対し、父の日の花はバラとされています。

◆夏至（げし）（21日）

北半球では、昼が最も長く、夜が最も短い日です。

この日を境に次第に日脚が短くなって行きます。

梅雨に入っていて、農家は田植えなどの農作業で忙しい毎日です。

ゴミ収集日

月曜日	毎週	可燃ゴミ
火曜日	第1火・第3火	不燃ゴミ
	第2火・第4火	リサイクルゴミ
水曜日	毎週	可燃ゴミ
木曜日	収集はありません	
金曜日	毎週	可燃ゴミ

えびね公園開園スケジュール

期間	開園日	閉園日
4月～5月	月・火・水・金・土・日	木
6月～10月	水・金・土・日	月・火・木
11月～3月	水・金・日	月・火・木・土

し尿処理作業日

毎月	1日 ・ 10日 ・ 20日
----	----------------