

# みくら

No.273  
H24  
12月号

編集・発行  
〒100-1301  
東京都御蔵島村  
総務課企画財政係  
TEL 8-2121  
FAX 8-2239

## 保育園植樹 11月7日(水)



## マラソン大会 11月20日(火)



### 11月運航実績

#### ●運航日数 (前年数値)

客船 14日 (22日)  
貨物船 5日 (4日)  
ヘリコミ 29日 (30日)

#### ●就航率 (前年数値) ※客船は2回/日

客船 43% (67%)  
貨物船 100% (100%)  
ヘリコミ 97% (100%)

#### ●来島者数 (前年数値)

客船 195名 (313名)  
ヘリコミ 282名 (260名)

#### ●離島者数 (前年数値)

客船 192名 (252名)  
ヘリコミ 287名 (312名)

### 世帯・人口 (平成24年12月1日現在)

#### ◇世帯数 (前月比)

173 世帯 (2世帯増)

#### ◇人口 (前月比)

男性 174 名 (1名増)  
女性 144 名 (増減無し)  
合計 318 名 (1名増)

### 目次...

- 御蔵島給油所(ガolinスタンド)改修工事について...1p
- 林道黒崎高尾線舗装改修工事<車両通行止めのご案内>...2p
- 年末年始の関係機関休開業日程について...2p

**平成24年12月16日（日）＜同日実施＞  
東京都知事選挙・衆議院議員選挙・最高裁判所裁判官国民審査**

**■選挙期日**

平成24年12月16日（日）午前7時～午後8時

投票場所：御蔵島開発総合センター

※選挙の種類により、期日前投票期間や投票所入場券はがきの送付日が異なりますのでご注意ください。

**■東京都知事選挙**

告示日：平成24年11月29日（木）

※御蔵島村において選挙権のある方には、11月30日以降、投票所入場券をお届けします。

期日前投票期間：11月30日（金）～12月15日（土）

期日前投票時間：午前8時30分～午後8時

期日前投票場所：御蔵島村役場

**■衆議院議員選挙**

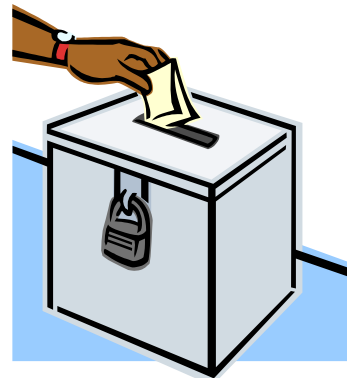
公示日：平成24年12月 4日（火）

※御蔵島村において選挙権のある方には、12月 5日以降、投票所入場券をお届けします。

期日前投票期間：12月 5日（水）～12月15日（土）

期日前投票時間：午前8時30分～午後8時

期日前投票場所：御蔵島村役場



**■注意**

告示日以降、選挙人名簿の閲覧はできません。

なお、告示日に限り選挙人名簿の縦覧（新たに登録された選挙人の確認）をすることができます。

投票の際は、東京都知事選挙と衆議院議員選挙それぞれの投票所入場券をご持参下さい。

最高裁判所裁判官国民審査の期日前投票は、12月9日（日）以降となります。

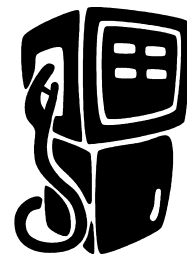
**【お問合せ】 御蔵島村役場 総務係 04994-8-2121**

**御蔵島村漁業協同組合より  
御蔵島給油所（ガソリンスタンド）改修工事について**

御蔵島給油所の改修工事に伴い、平成24年12月19日（水）より工事終了（平成25年2月末予定）までの期間、給油方法が下記のとおり変更となります。

皆様には大変ご迷惑をお掛けいたしますが、ご理解とご協力の程、よろしくお願い申し上げます。

ご不明な点がございましたら、御蔵島村漁業協同組合までお問合せください。



<b>ガソリン</b>	仮計量器にて現在の場所で給油いたします。 月・水・金 AM7:00～AM8:00
<b>灯油・経由</b>	ポリタンクのみの販売となります。 お名前と種類を明記の上、ふれあい広場のリフト付トラックの荷台に乗せてください。 給油後、各戸配達いたします。 ※ガソリンの給油時は対応できませんのでご了承ください。

**御蔵島村漁業協同組合 04994-8-2151**

**御蔵島村教育委員会より  
「御蔵の大ジイ」が村文化財に指定されました**

平成9年に南郷で発見された日本最大とされるスダジイが「御蔵の大ジイ」として村文化財（天然記念物）に指定されました。

このような巨樹が御蔵島に存在することは、島の豊かな自然の証明であり、誇りであり象徴でもあります。

一本の巨樹だけでなく、周りの小さな草木も豊かな自然の共同体として大切に保護されますよう皆様のご協力をお願いいたします。

**御蔵島村教育委員会 事務局 04994-8-2121**



## 林道黒崎高尾線舗装改修工事 <車両通行止めのご案内>

日頃より村の行政にご協力いただきまして、ありがとうございます。

村では林道黒崎高尾線の改修工事を予定しています。工事に際し一部区間で車両通行止めが必要となります。工事区間から奥へ行かれる方につきましては、移動車を用意しておりますので、そちらをご利用ください。

村民の皆様におかれましては、工事期間中ご迷惑をお掛け致しますが、ご理解・ご協力の程、宜しくお願い致します。

### ■施工区間

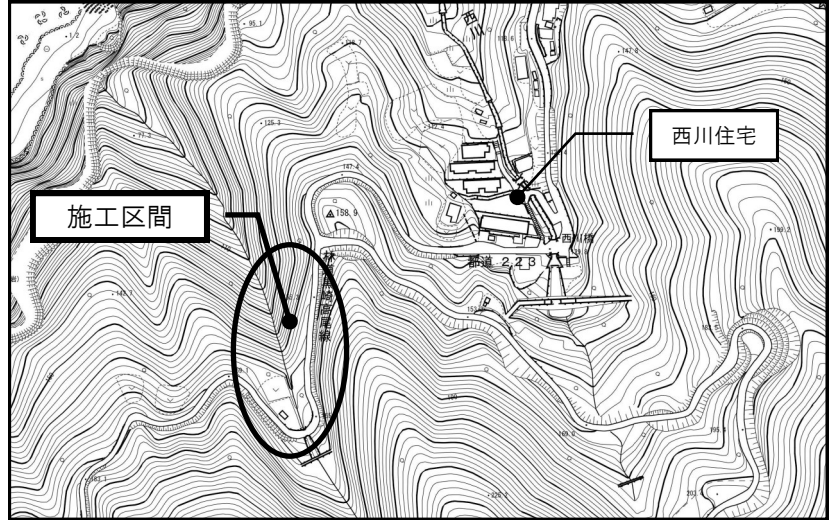
西側砂防管理道路脇林道より約200m

### ■通行止め期間

平成24年12月4日(火)～12月13日(木)

### ■お問合せ

御蔵島村役場 産業建設係 04994-8-2121



## 年末年始の貨物船・客船・ヘリコミ運航

年末年始における貨物船・客船の運航及びヘリコミ業務は、以下のとおりとなります。

### ■貨物船

年 末	最終便	12月20日(木)
	積込	12月19日(水)
年 始	初荷	1月10日(木)
	積込	1月9日(水)

### ■客船

年末年始も通常どおり運航します。

### ■ヘリコミ

年末年始も通常どおり運航します。



※運航及び運行時間が気象状況等により中止または変更となる場合は、放送にてお知らせします。

## 年末年始の公共施設休業日程について

年末年始の窓口業務、及び公共施設の休館日は以下のとおりです。

### ■村役場

12月29日(土)～1月3日(木)

期間中は戸籍の届出を除く窓口業務がお休みとなります。

### ■診療所

12月29日(土)～1月3日(木)

期間中は一般外来診療が休診となります。

休診期間中も医師は待機しておりますので、急患の場合にはあらかじめ村役場へご連絡の上、ご来所下さい。

### ■開発総合センター

12月29日(土)～1月3日(木)

期間中は全館休館となります。

### ■観光資料館

12月29日(土)～1月3日(木)

期間中は全館休館となります。

### ■電気

閉庁期間中に電気が不通になる等のトラブルが発生した場合、御蔵島発電所(04994-8-2116)へご連絡下さい。



## 年末年始のごみ収集予定

年末年始のごみ回収予定は以下のとおりです。

### ■可燃ごみ

<年末> 12月28日(金)

<年始> 1月4日(金)

### ■不燃ごみ

<年末> 12月18日(火)

<年始> 1月15日(火)

※収集日以外の排出については村役場へご相談下さい。

### ■リサイクル(空缶)

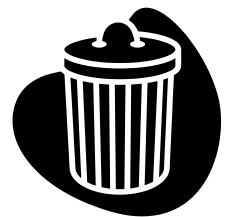
<年末> 12月25日(火)

<年始> 1月8日(火)

※収集日以外にも随時排出場所として、村役場隣地に設置の回収カゴへ排出可能です。

### ■お問合せ

御蔵島村役場 総務係 04994-8-2121



## 年末年始のごみ減量にご協力下さい。

ごみに関するご質問がありましたら、お気軽に村役場までご相談下さい。

**公益財団法人東京都島しょ振興公社より  
地域振興に係る補助事業・人材育成共同事業～募集のご案内～**

島しょ地域のグループ、法人、個人事業者が、特産品開発、観光振興、島の人材育成を目的として実施する事業に対して、その経費の一部を公益財団法人東京都島しょ振興公社が補助します。

<b>事業名</b>	①平成24年度地域振興に係る補助事業（第3回） ②平成24年度人材育成共同事業（第3回）
<b>募集期間</b>	平成24年12月1日（土）～平成25年1月7日（月）
<b>事業期間</b>	①平成24年12月1日から平成25年11月末日まで ②事業採択から平成25年3月末日まで
<b>対象事業</b>	①地域振興に係る補助事業 ・地域振興に係る特産品に関する事業 ・地域振興に係る観光振興に関する事業 ・地域振興に係る島おこしを担う人材育成に関する事業 ②人材育成共同事業 ・グループ等に所属するメンバーやスタッフの技術や知識を向上させ、島を担う人材育成を目的とした人材育成事業 ・その他、公社が認める島を担う人材育成事業
<b>対象団体</b>	・概ね5名以上の東京都島しょ地域在住者で組織し、代表者、会則、名簿等のある団体等（地方公共団体は除く） ・島しょ地域内に主たる事業所を有する小規模企業者、組合、財団法人、社団法人、特定非営利活動法人、その他東京都島しょ地域の活性化に資する取組を行うと認められる法人等 ・島しょ地域内の個人事業者（中小企業、創業予定者には、別途対象となる補助事業があるため除外：中小企業等振興補助金）
<b>補助金額</b>	①補助対象経費の5分の4以内（1000円未満切捨）で100万円（ただし、特に必要と認められる事業については200万円）を限度とする ②1事業あたり100万円を限度とする

**お問合せ 公益財団法人東京都島しょ振興公社 03-5472-6546**

**☆12月は固定資産税の第3納期です☆**

納め忘れてしまっている村税はありませんか？  
もう一度お手元の納付書、領収書をご確認下さい。

**村税を滞納すると...**

本来納めるべき税金のほか、余分な督促料や延滞金を納めなければなりません。

**村税は納期内に納めましょう。**



**村税の納付は便利で確実な「口座振替」で**

口座振替なら窓口足を運ぶ手間が省け、納期を気にせずとも納め忘れがありません。村税の納付には、便利で確実な口座振替をお勧めします。口座振替依頼書は郵便局または村役場窓口でお申出下さい。

**【口座振替に関するお問合せ】**

御蔵島郵便局 04994-8-2201  
企画財政係 04994-8-2121



**12月の来庁予定者**

日	来庁者	目的
1日	東京都総務局総合防災部防災対策課	防災訓練
4日	三宅支庁土木港湾課・産業課	工事調整会議
6日	気象庁東京管区気象台	表敬訪問
9～11日	島しょ農林水産総合センター三宅事業所	離島特別技術指導
11日	東京都港湾局長	視察
13～14日	東京都総務局行政部長	視察



# 島民カレンダー

平成24年 12月 <師走>							可	… 可燃ごみ	不	… 不燃ごみ	空	… 空き缶
日	月	火	水	木	金	土						
						1						
2	3	4	5	6	7 大雪	8 歯科巡回診療 (~12日)	可	不	可	可		
9	10	11	12 定例村議会	13 新月	14	15	可	空	可	可		
16 東京都知事選挙	17	18	19	20	21	22 冬至	可	不	可	可		
23 天皇誕生日	24	25	26	27	28 満月	29	可	空	可	可		
30	31 大晦日											

平成25年 1月 <睦月>							可	… 可燃ごみ	不	… 不燃ごみ	空	… 空き缶
日	月	火	水	木	金	土						
		1 元日	2	3	4	5 小寒						
6	7	8	9	10	11	12 新月	可	空	可	可		
13	14 成人の日	15	16	17	18	19	可	不	可	可		
20 大寒	21	22	23	24	25	26	可	空	可	可		
27 満月	28	29	30	31			可		可			

# 今月の行事（12月）

～今日は何の日？ 何の月？ 今月の行事とその概要を掲載します。～

## ◆大雪（たいせつ） 12月7日頃

山の峰は雪に覆われ、寒い地方では根雪になる雪が降り始めます。  
北風が吹き、平地でも雪が降る頃。本格的な冬の到来です。スキー場のオープンもこの頃から。

## ◆冬至（とうじ） 12月22日頃

北半球では、正午の太陽の高度が一年中で最も低く、昼が最も短く、夜が最も長い日です。  
この日を境に次第に日脚が長くなって行きますが、寒さはますます厳しくなって行きます。  
地方によっては、小豆粥や小豆で煮たカボチャ（冬至かぼちゃ）を食べ、冷酒を飲み、ゆず湯に入って身体を温める風習があります。

## ◆天皇誕生日（てんのうたんじょうび） 12月23日

天皇の誕生日を祝うことを趣旨とした、国民の祝日です。  
宮中では、祝賀の儀、宴会の儀、茶会の儀、一般参賀が催されます。

## ◆大晦日（おおみそか） 12月31日

1年の最後の日で、様々な年越しの行事が行われます。

### ゴミ収集日

月曜日	毎週	可燃ゴミ
火曜日	第1火・第3火	不燃ゴミ
	第2火・第4火	リサイクルゴミ
水曜日	毎週	可燃ゴミ
木曜日	収集はありません	
金曜日	毎週	可燃ゴミ

### えびね公園開園スケジュール

期間	開園日	閉園日
4月～5月	月・火・水・金・土・日	木
6月～10月	水・金・土・日	月・火・木
11月～3月	水・金・日	月・火・木・土

### し尿処理作業日

毎月	1日 ・ 10日 ・ 20日
----	----------------