



みくら

No.289
H26
4月号

編集・発行
〒100-1301
東京都御蔵島村
総務課企画財政係
TEL 8-2121
FAX 8-2239

黄梅



3月運航実績

●運航日数 (前年数値)	
客船	13日 (16日)
貨物船	4日 (4日)
ヘリコミ	25日 (31日)
●就航率 (前年数値) ※客船は2回/日	
客船	40% (48%)
貨物船	100% (100%)
ヘリコミ	81% (100%)
●来島者数 (前年数値)	
客船	83名 (100名)
ヘリコミ	260名 (263名)
●離島者数 (前年数値)	
客船	101名 (115名)
ヘリコミ	260名 (298名)

世帯・人口 (平成26年4月1日現在)

◇世帯数 (前月比)	◇人口 (前月比)
167世帯 (7世帯減)	男性 156名 (14名減)
	女性 131名 (10名減)
	合計 287名 (24名減)

目次...

- 平成26年 第1回 定例村議会... 1p
- 「東京愛らんど」店舗改装のお知らせ... 2p
- 「島じまん2014」開催のお知らせ... 2p
- 水道料金改定のお知らせ... 3p
- 御蔵荘施設利用料の改訂について... 3p

平成26年 第1回 定例村議会

平成26年3月10日午前9時より平成25年第1回定例村議会が開催され、下記のとおり予算案が承認・可決されました。

■平成25年度補正予算

(単位：千円)

会計名	補正前の予算額	補正額	補正後の予算額
一般会計(第4回)	1,143,842	1,651	1,145,493
一般会計(第5回)	1,145,493	12,659	1,158,152
一般会計(第6回)	1,158,152	34,974	1,193,126
航路事業特別会計(第2回)	59,008	△ 1,585	57,423
航路事業特別会計(第3回)	57,423	△ 926	56,497
産業センター運営事業特別会計(第2回)	44,465	△ 10,196	34,269
産業センター運営事業特別会計(第3回)	34,269	△ 425	33,844
自然体験観光交流宿泊施設運営事業特別会計(第3回)	41,687	△ 2,066	39,621
簡易水道事業特別会計(第3回)	85,586	△ 168	85,418
簡易水道事業特別会計(第4回)	85,418	△ 100	85,318
国民健康保険事業特別会計<事業勘定>(第3回)	66,224	4,638	70,862
国民健康保険事業特別会計<直診勘定>(第3回)	72,516	668	73,184
介護保険事業特別会計<事業勘定>(第3回)	19,975	△ 275	19,700
介護保険事業特別会計<サービス勘定>(第3回)	515	△ 356	159
後期高齢者医療特別会計(第2回)	3,947	△ 104	3,843
後期高齢者医療特別会計(第3回)	3,843	△ 432	3,411

■平成26年度当初予算

(単位：千円)

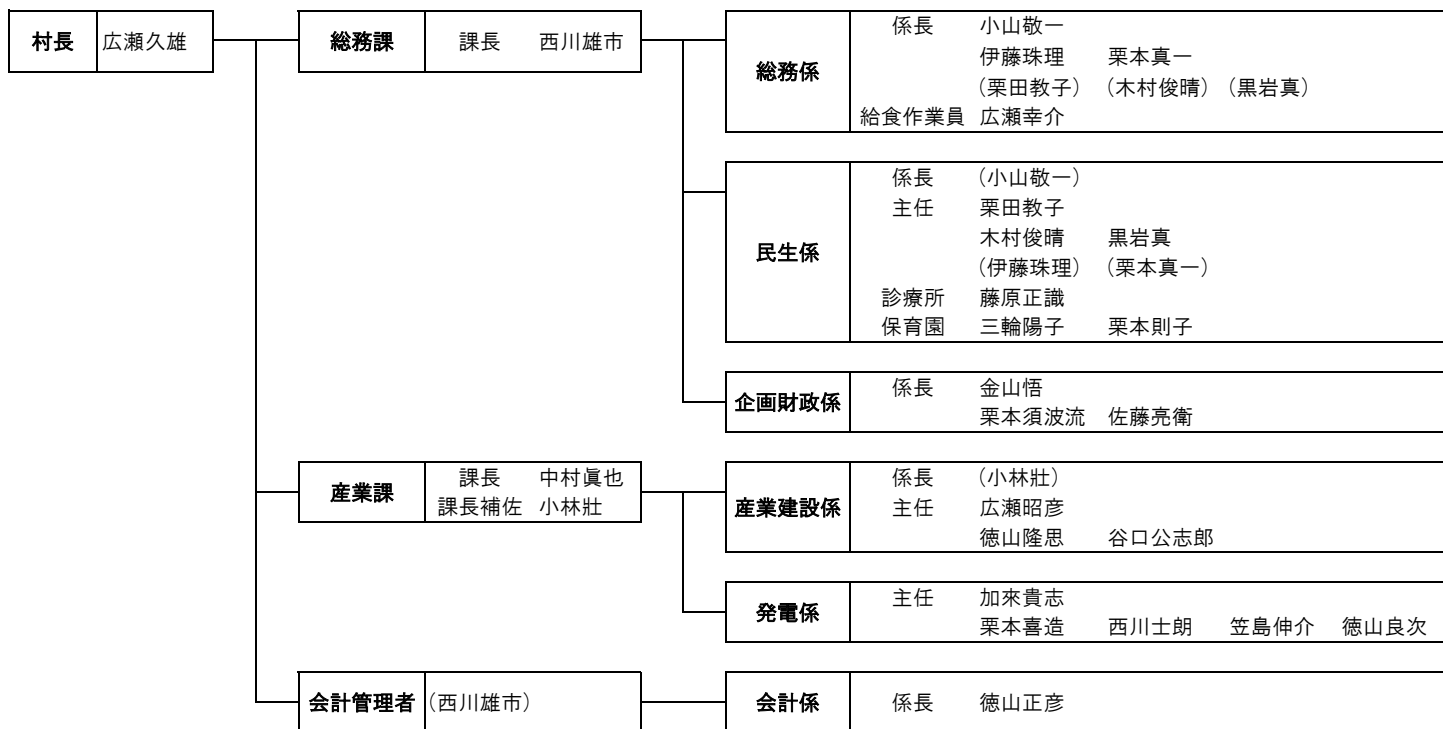
会計名	本年度予算額	前年度予算額	比較増減
一般会計	1,080,700	1,054,613	26,087
航路事業特別会計	61,569	58,638	2,931
産業センター運営事業特別会計	21,671	44,465	△ 22,794
自然体験観光交流宿泊施設運営事業特別会計	36,552	36,453	99
簡易水道事業特別会計	18,038	102,264	△ 84,226
国民健康保険事業特別会計<事業勘定>	67,963	61,513	6,450
国民健康保険事業特別会計<直診勘定>	78,831	74,900	3,931
介護保険事業特別会計<事業勘定>	20,646	20,203	443
介護保険事業特別会計<サービス勘定>	515	515	0
後期高齢者医療特別会計	12,693	3,947	8,746

■H26主な事業

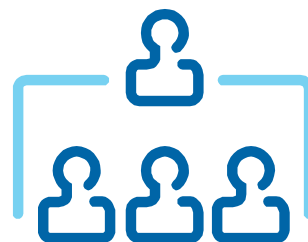
(単位：千円)

区分	事業名	予算額	区分	事業名	予算額
行政	基本計画(後期)作成	3,240	観光	島じまん運営	2,489
生活	へりポート新設詳細設計	23,164	観光	南郷巨樹進入防止柵測量設計	4,015
生活	へりポート耐震補修工事	33,164	観光	南郷巨樹ステージ改修工事	12,001
公共施設	新住宅建設工事	33,181	観光	家屋(旧南郷山荘)改修工事	2,327
公共施設	庁舎倉庫・車庫解体工事	5,314	農業	赤沢道路測量設計	3,780
公共施設	開発総合センター屋根防水工事	4,982	道路	島分線防護柵改修工事	13,691
環境	汚泥処理施設詳細設計	8,900	道路	赤沢道路新設工事	45,742
環境	飛灰搬送装置改修工事	3,764	住宅	たりぼう・森山ヶ下地区開発基本計画作成	17,900
環境	じん芥処理施設雷対策工事	3,945	住宅	本沢ヶ下住宅建設工事	45,697
環境	焼却灰バンカ更新工事	14,334	防災	風雨量計設置	4,479
農業	アシタバ有用成分分析	1,670	教育	離島高校生就学支援補助	2,400
農業	島分育苗施設休憩所改良工事	2,354	教育	小中学校インターホン設置工事	2,009
農業	農業人材育成	1,000	教育	小中学校LAN設置工事	7,417
林業	カシノナガキクイムシ対策	1,038	教育	小中学校校庭ゴムチップ敷設工事	4,199
林業	松枯れ対策	1,500	教育	芝生維持管理	1,600
林業	林道舗装工事	13,400	教育	花火購入	4,290
水産業	サザエ・アカハタ放流事業	4,710	教育	保育園ピアノ購入	2,916
水産業	漁業人材育成	500	福祉	出産祝金	2,000

御蔵島村役場組織図（平成26年4月1日現在）



- <教育委員会> 事務局 (黒岩真)
教育長 広瀬明良
- <選挙管理委員会> 事務局 (小山敬一)
- <監査委員> 事務局 (栗本真一)
- <農業委員会> 事務局 (徳山隆思)



■教育長

4月1日に開催された御蔵島村教育委員会第1回定例会において、広瀬明良氏が教育長に選任されました。

**東京都島しょ振興公社より
「東京愛らんど」店舗改装のお知らせ**

竹芝客船ターミナル内に設置しております、伊豆諸島・小笠原諸島のアンテナショップ「東京愛らんど」につきましては、店舗リニューアルに向けた改装工事のため、平成26年4月1日から4月下旬までの間、休業いたします。リニューアルオープンは、4月下旬を予定しております。

なお、通信販売の受付も、平成26年3月25日(火)17:00をもって、一時休止させていただきますので、ご了承ください。

今後とも、引き続きご愛顧の程、お願い申し上げます。



【お問合せ】
公益財団法人東京都島しょ振興公社
03-5472-6546

**東京都島しょ振興公社より
「島じまん2014」開催のお知らせ**

東京の島々のかけがえのない自然環境とそこでの人々のくらしや文化・観光資源・特産品など、地域の魅力を広く大都市圏の人々に紹介することにより、観光や産業の振興による地域経済の活性化を図るため、東京愛らんどフェア「島じまん2014」を下記のとおり開催します。

東京の島々の特産品販売や特設ステージでの郷土芸能披露など、子どもから大人まで楽しめる企画が盛りだくさんとなっています。

皆様お誘いあわせの上、是非ご来場ください。

■日時

平成26年5月24日(土)・25日(日)の2日間
午前10時～午後6時(両日とも)

■場所

竹芝棧橋・竹芝客船ターミナル

■島じまん2014ホームページ

<http://islands-love.com/shimajiman2014/>

水道料金改定のお知らせ

日頃より村の行政に御協力頂きまして、ありがとうございます。
 平成26年4月1日より、消費税率の引き上げに伴い、御蔵島村における水道料金の改定を行うこととなりました。村民の皆さまにはご負担をおかけしますが、ご理解とご協力の程、何卒宜しくお願い致します。

【改定料金請求時期】 平成26年5月分より（平成26年6月20日前後）

■一般給水料金

種類	使用量	料金
基本料金	1～5 m ³	248円
超過料金（A）	6～25 m ³	67円 ※
超過料金（B）	26 m ³ ～	96円 ※

※1 m³につき

■量水器使用料

量水器口径	料金
16 mm以下	96円
20 mm以下	191円
25 mm以下	286円
50 mm以下	381円

■営業給水料金

種類	使用量	料金
基本料金	1～10 m ³	953円
超過料金	11 m ³ ～	143円 ※

※1 m³につき



※上記料金表に基づき、給水料金及び使用料金の積算合計額から算定される消費税相当額の合算額となります。この合算額に、10円未満の端数が生じたときは、その端数を切り捨てた額となります。

【お問合せ】 産業建設係 04994-8-2121

御蔵荘施設利用料の改訂について

平成26年4月1日からの消費税率変更に伴い、施設利用料を以下のとおり改訂致します。

【適用開始日】 平成26年4月1日（火）利用分より

■住民のお客様向け料金

部屋	大人	小人
特別室（3名まで）	4,900円	2,850円
特別室（4名）	3,600円	1,850円
洋室	3,600円	1,600円
和室A	3,100円	1,300円
和室B	2,550円	800円

※一般のお客様向け料金につきましては、御蔵荘公式ホームページに掲載されておりますのでご覧下さい。

■御蔵荘ホームページ

<http://www4.ocn.ne.jp/~mikura/>

【お問合せ】 産業建設係 04994-8-2121

固定資産価格(土地・家屋)の縦覧について

4月1日から6月2日までの期間、平成26年度の固定資産税課税台帳を縦覧することができます。

縦覧制度は、納税者（固定資産税の納税者に限ります）が自己の所有する土地や家屋の評価額が適正かどうかを、縦覧帳簿に記載されている他人の土地・家屋の評価額と比較できる制度です。

■場所

御蔵島村役場（総務課企画財政係へお申出下さい）

■期間

平成26年4月1日（火）～6月2日（月）

午前8時30分～午後5時

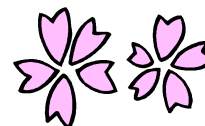
※土日、祝休日を除く

【お問合せ】 企画財政係 04994-8-2121

春の全国交通安全運動(4月6日～15日)

4月6日から15日までの10日間、春の全国交通安全運動が実施されます。

みなさん一人一人が交通安全について考え、行動し、悲惨な交通事故を無くしていきましょう。



4月の来庁予定者

日	来庁者	目的
8	三宅支庁土木港湾課 工事第一係	視距改良工事 現場引継ぎ
16	東京都自然環境保全審議会	鳥獣保護区視察

島民カレンダー

平成26年 4月 <卯月>							可	… 可燃ごみ	不	… 不燃ごみ	空	… 空き缶
日	月	火	水	木	金	土						
		1	2	3	4	5 清明	不	可	可			
6	7 小中学校入学式	8	9	10	11	12 歯科巡回診療 (~16日)	可	空	可	可		
13	14	15 満月	16	17	18	19	可	不	可	可		
20 穀雨	21	22	23	24	25	26	可	空	可	可		
27	28	29 新月 昭和の日	30				可	可				

平成26年 5月 <皐月>							可	… 可燃ごみ	不	… 不燃ごみ	空	… 空き缶
日	月	火	水	木	金	土						
				1	2	3 憲法記念日				可		
4 みどりの日	5 こどもの日	6 立夏	7	8	9	10	可	不	可	可		
11	12	13	14	15 満月	16	17	可	空	可	可		
18	19	20	21 小満	22	23	24	可	不	可	可		
25	26	27	28	29 新月	30	31	可	空	可			

今月の行事（4月）

～今日は何の日？ 何の月？ 今月の行事とその概要を掲載します。～

◆4月5日頃 清明

すべてが明るく清らかで、生き生きとすがすがしく感じられる頃。草木の花も咲き始めます。

「清明」は「清浄明潔」の略といわれています。

◆4月20日頃 穀雨

全ての穀物（百穀）をうるおす春の雨の意味で、けむるように降る雨は田畑を潤し、穀物などの生長を助ける時季。

農家にとっては、種蒔きの適期です。春先に、小雨が降り、ぐずついた天気が続くことを、菜の花の咲く頃にちなんで「菜種梅雨（なたねづゆ・なたねつゆ）」といいます。

◆4月29日 昭和の日

激動の日々を経て、復興を遂げた昭和の時代を顧み、国の将来に思いをいたす日として、国民の祝日とされています。

昭和天皇誕生日であり、1988年までは天皇誕生日、2006年まではみどりの日と呼ばれていました。

ゴミ収集日

月曜日	毎週	可燃ゴミ
火曜日	第1火・第3火	不燃ゴミ
	第2火・第4火	リサイクルゴミ
水曜日	毎週	可燃ゴミ
木曜日	収集はありません	
金曜日	毎週	可燃ゴミ

えびね公園開園スケジュール

期間	開園日	閉園日
4月～5月	月・火・水・金・土・日	木
6月～10月	水・金・土・日	月・火・木
11月～3月	水・金・日	月・火・木・土

し尿処理作業日

毎月	1日 ・ 10日 ・ 20日
----	----------------