



◆◆◆ 6月号 目次 ◆◆◆

平成27年度東京都の主な事業<御蔵島村> … 1 p  
 御蔵島村情報化計画公開のお知らせ … 2 p  
 親子なかよし体操教室のお知らせ … 2 p  
 難病事業講演会のお知らせ … 3 p



平成27年6月2日(火) 東京都事業説明会(三宅支庁管内)

◆世帯と人口(前月比)平成27年6月1日現在

世帯数	168 (1世帯増)	男性	173名(2名増)
		女性	132名(増減なし)
		合計	305名(2名増)

◆5月の気象データ

気温	平均	19.3℃	雨量	瞬時最大	4.0mm
	最高	22.6℃		時間最大	13.5mm
	最低	16.3℃		総雨量	125.0mm
湿度	平均	85.0%	風速	平均	2.9m/s
				最高	26.0m/s

◆5月の運航日数・就航率 ※客船2回/日

	運航日数(前年数値)	就航率(前年数値)
客船	29日(25日)	92%(76%)
貨物船	3日(5日)	100%(100%)
ヘリコミ	27日(30日)	87%(97%)

◆5月の来島者数・離島者数

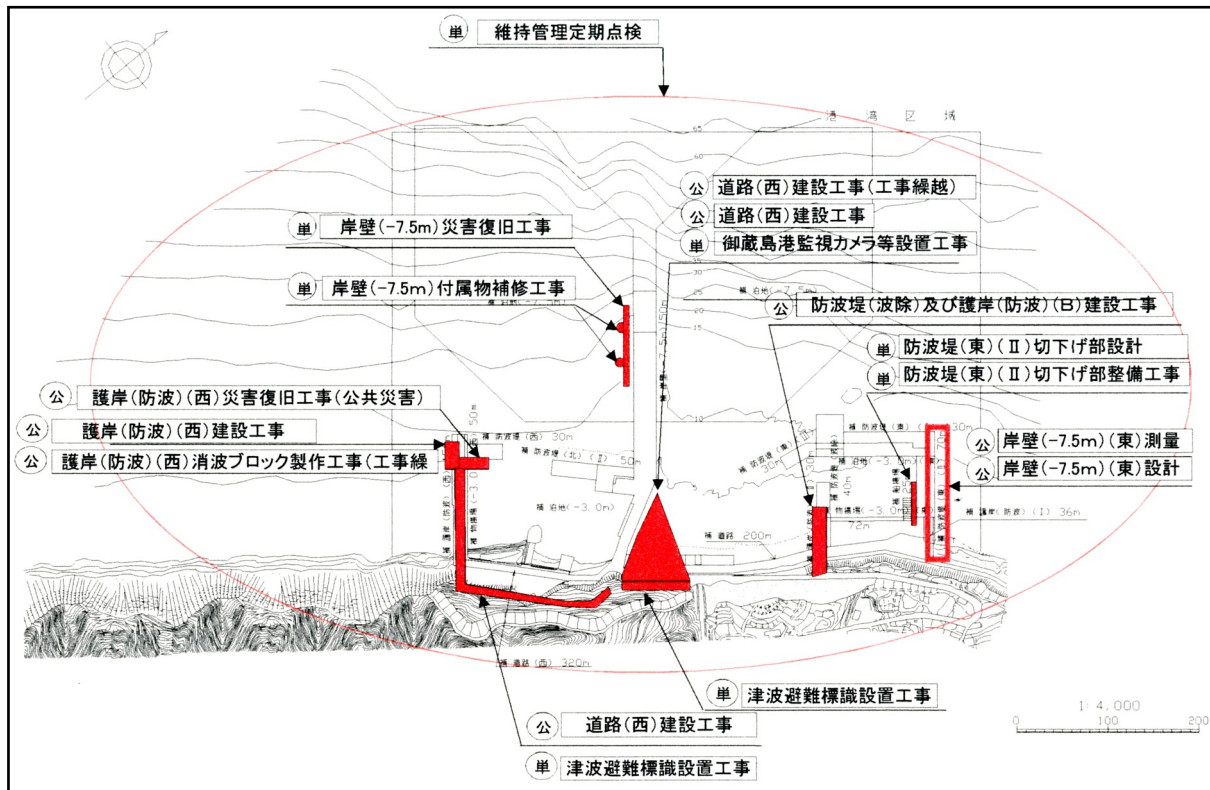
	来島者数(前年数値)	離島者数(前年数値)
客船	972名(913名)	962名(676名)
ヘリコミ	149名(197名)	160名(269名)

**平成27年度 東京都の主な事業<三宅支庁管内・御蔵島村分>**

6月2日(火)13時30分から村役場2階会議室において「平成27年度三宅支庁管内東京都事業説明会」が行われました。今年度の東京都の主な事業は以下のとおりです。

<b>福祉</b>	生活困窮者自立支援制度	生活保護に至る前に、困窮者の自立支援を行う。
<b>商工</b>	東京都小規模事業経営支援事業	小規模事業者の経営と技術の改善指導
	中小企業制度融資あっせん	小規模企業融資、短期つなぎ資金融資、その他の中小企業制度融資
	観光活性化事業	各種イベントの補助金に係る事務指導、エコツーリズム支援、外
	環境保全公害防止	火薬類の取締、高圧・液化ガスの安全管理、ガス設備保安点検、外
<b>農務</b>	農業委員会交付金等	農業委員会の運営経費の負担または補助
	離島特別技術指導	農業生産に係る特別技術指導のための農業関係技術職員の派遣
	離島基盤の整備	灌漑施設などの土地基盤の整備を行い、農用地の生産性の向上を図る。
<b>林務</b>	治山事業	施設老朽化及び土砂流出対策のため、卯辰川に鋼製谷止工を施工する。
	林道幹線改良事業	黒崎高尾線の幅員拡幅・安全施設改修、路面・排水溝・ガードケーブル改良
	林道災害復旧	落石・土砂の片づけ、大雨後の巡視、カーブミラーの設置、除草、排水施設維持
	狩猟取締	申請に基づいた有害鳥獣(カラス、オオミズナギドリ等)捕獲の許可
<b>水産業振興</b>	松くい虫・カシノナガキクイムシ防除	松くい虫・カシノナガキクイムシ対策事業費の一部補助
	普及指導・栽培漁業の育成	成果報告会の開催、技術指導等・サザエ種苗の配布
	漁業取締	東京都漁業調整規則違反等の取締(沖合いからの監視)
	離島漁業再生支援事業	御蔵島漁業集落が行う漁業生産力の向上や創意工夫を活かした取組支援
	サメ等被害対策	サメ・イルカによる被害実態把握、調査船による分布・回遊実態の把握
	資源管理、資源回復	資源管理手法の開発研究、資源回復計画作成及び普及促進、地域提案事業
	漁業調査指導	指導調査船による海洋観測、回遊性・底生性魚類調査、海底地形調査等
	陸上無線局維持管理	漁業指導。漁業気象、航行警報、遭難緊急安全等に関する通信
<b>土木</b>	安全施設・道路災害防除	<里地内>視距改良工事、道路幅員工事 <南郷>法枠工
	海岸整備	<御蔵海岸>法面防護工事
	路面補修・道路維持	<里・イナサ>路面補修 <島内一円>道路維持補修・防護柵補修
	河川維持	<卯辰川・西川>除草・清掃
<b>港湾</b>	自然公園管理	<島内一円>公園園地補修、園地清掃、園地維持
	護岸建設工事・護岸ブロック製作工事	物揚場を安全に使用できるように護岸を整備し、消波ブロック製作・据付
	道路建設工事・照明設備設置工事	港湾施設の安全性向上を図るため道路を整備する
	防波堤建設工事	泊地の静穏度を高めるための防波堤を整備
	岸壁付属工補修工事	施設管理に支障する付属施設(車止、縁金物、安全梯子)を補修
	岸壁災害復旧工事	昨年度被災した岸壁基礎部の復旧
	防波堤切下げ部整備工事・整備設計	泊地の静穏度の向上を図るため切下げを行う
	津波避難標識設置工事	港内での津波に対して利用者への避難標識を設置する
	船客待合所前擁壁撤去	道路整備に伴い支障となる擁壁の一部を撤去する
	岸壁(東)測量・設計	貨客船の就航率の向上を図るため新岸壁整備の測量・設計を行う
<b>島しょ保健所</b>	維持管理定期点検	維持・管理に必要な施設の健全度調査を行う
	御蔵島ヘリポート整備設計・工事	既設ヘリポートの耐震不足のための整備(村事業の港湾局執行対応)
	小規模企業健診	企業、団体等事業所職員の健康診断
	結核対策健診	結核予防のための受託健診、患者家族・接触者のための定期外健診
	ぎょう虫検査	ぎょう虫検査(保育園児・小学生対象)
	保菌者検索事業	学校給食施設等、主に食品を取り扱う方対象の検便
	精神保健福祉巡回相談	専門医による相談、講演会等の実施
	精神保健福祉相談及び訪問指導	保健師による相談
	在宅療養相談	保健師による在宅難病相談
	専門的栄養指導	診療所からの紹介者等を対象とする個別栄養相談
	特定給食施設指導	給食施設における巡回指導、電話指導、栄養管理講習会の実施
	旅館等一斉監視指導	旅館施設等における衛生水準の一斉監視指導の実施
	プール・公衆浴場検査	プール及び浴槽水の水質検査の実施
<b>農業振興</b>	動物愛護	動物愛護に関する業務の随時実施
	離島特別技術指導	(1)アシタバの生産及び出荷支援
		(2)観光業と連携した農業の推進(シマテンナンショウの栽培法の検討)
(3)島内自給用野菜の生産支援		
<b>社会教育</b>	スクールカウンセラー派遣	生徒の心の悩みの対応、学校教育相談の充実
	文化財の維持・保存	指定文化財の調査、維持、管理 東京文化財ウィーク期間中の特別公開
	芸術鑑賞	島しょ地域の芸術文化の振興

■港湾事業執行予定図



■三宅支庁事業費当初予算比較表（御蔵島村分）

（単位 千円 %）

所管課	事業名	平成26年度	平成25年度	差引増減額	増減率（%）
総務課	生活困窮者自立支援事業	312	0	312	-
	計	312	0	312	-
産業課	観光施設整備対策	10,000	10,000	0	-
	農業振興対策	1,279	596	683	114.6
	林業振興対策	80,643	60,196	20,447	34.0
	水産業振興対策	2,448	2,448	0	-
	計	94,370	73,240	21,130	28.9
土木港湾課	道路事業	190,359	181,600	8,759	4.8
	河川砂防海岸事業	83,000	122,600	▲ 39,600	▲ 32.3
	公園事業	14,206	18,476	▲ 4,270	▲ 23.1
	港湾事業	787,365	1,097,435	▲ 310,070	▲ 28.3
	計	1,074,930	1,420,111	▲ 345,181	▲ 24.3
三宅支庁計		1,169,612	1,493,351	▲ 323,739	▲ 21.7

御蔵島村情報化計画公開のお知らせ

この度、御蔵島村では御蔵島村情報化計画を策定いたしました。

御蔵島村情報化計画は、御蔵島村基本構想・基本計画の実現に向けて、情報通信技術の側面から支援するためのものであり、村民が暮らしやすく、持続的成長が可能な村づくりの実現に寄与することを目的としています。

計画内容については村ホームページにて公開しております。URLは下記のとおりです。

<http://www.mikurasima.jp/section/gyosei/datagyosei.html>

また、インターネット以外にも村窓口でも貸与閲覧を実施いたします。ご希望の方は、総務課企画財政係までお申し付けください。

【お問合せ】 企画財政係 04994-8-2121

小中学校運動会開催

5月30日（土）御蔵島小中学校運動会が開催され、多くの村民が見守るなか、短距離走、紅白リレーなどの競技が行われました。



親子なかよし体操教室のお知らせ

親子一緒にスキンシップを深めながら、ご自宅でもできる体操を行います。動きやすい服装でお越しください。

- 日時 6月12日（金）9：00～10：00
- 場所 御蔵島観光資料館 集会室
- 講師 東京都リハビリテーション病院 水口理学療法士
- 持物 スリッパ、飲み物、タオル、赤ちゃんセット

【お問合せ】 民生係 04994-8-2121

**難病事業講演会**

**＜高齢者の嚥下障害と誤嚥＞**

～いくつになっても食事を楽しむために～

「食べる」という行為は、ただ単に栄養を取るだけでなく、五感を通して脳に刺激を与え、生きる意欲を高め、生活の質を保つ上でとても大切です。しかし、脳血管障害や筋力低下等により嚥下機能が低下すると「誤嚥性肺炎」になりやすく、肺炎をきっかけに寝たきりになる方も少なくありません。いくつになっても食事を楽しむために、嚥下障害のメカニズムや予防、リハビリ、介助のポイント等について知識を増やしてみませんか？

<b>日時</b>	6月28日(日) 18:00～19:30
<b>場所</b>	御蔵島福祉保健センター仲里
<b>講師</b>	専門医：平林久吾氏(荏原病院) 言語聴覚士：高橋千尋氏 (東京医科歯科大学医学部付属病院)
<b>対象</b>	ご本人、ご家族、保健・医療・福祉等関係者など
<b>申込</b>	不要です。直接会場へお越しください。

【お問合せ】 東京都島しょ保健所三宅出張所  
04994-2-0181

**平成27年度労働保険の年度更新について**

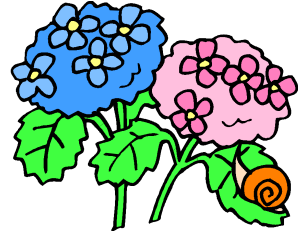
平成27年度の労働保険料(労災保険料と雇用保険料)の申告・納付期間は6月1日(月)から7月10日(金)までです。

加入事業場には6月上旬に申告書が郵送されますので、早めに手続きをお願いします。

申告書の提出方法は、申告、納付の場合は最寄りの金融機関、郵便局への持参による方法や東京労働局、労働基準監督局への来庁または郵送による方法があります。

申告書の作成、手続きについては、社会保険労務士および労働保険事務組合制度もご利用できます。

東京労働局ホームページには、「申告書の書き方」及び受理・相談コーナー会場一覧等が掲載されていますので、ぜひご利用ください。



■東京労働局ホームページ

<http://tokyo-roudoukyoku.jsite.mhlw.go.jp/>

【お問合せ】 東京労働局労働保険徴収部適用・事務組合課  
03-3512-1628

**平成26年度東京都島嶼町村一部事務組合  
情報公開実施状況の公表**

東京都島嶼町村一部事務組合の情報公開制度(平成18年条例第9号)は、島しょ9町村の住民への組合行政への参加をより一層推進するとともに、組合の公正な運営を確保することを目的に制定され、毎年1回の情報公開実施状況を公表することになっています。

平成26年度の情報公開実施状況を、次のとおり公表いたします。

平成26年度東京都島嶼町村一部事務組合情報公開実施状況

- 公開請求件数 4件
- 公開決定件数 4件(一部公開決定を含む)

【お問合せ】 東京都島嶼町村一部事務組合総務課庶務係  
03-3432-4961

**全国一斉「子どもの人権110番」強化週間**

学校における「いじめ」や家庭内における児童虐待等の事案は、依然として数多く発生しています。これらの子どもをめぐる様々な人権問題の解決を図るため、全国一斉「子どもの人権110番」強化週間を実施します。

■実施日時

6月22日(月)～28日(日)  
8:30～19:00(土日10:00～17:00)

■「子どもの人権110番」電話番号

0120-007-110

■電話相談担当者

人権擁護委員、法務局職員



【お問合せ】 東京法務局人権擁護部第二課  
03-5213-1234(内線2512)

**国立館山海上技術学校体験入学のご案内**

国立館山海上技術学校は、中卒者を対象として船員教育を行う学校で、卒業時には高卒同等資格が与えられます。2015年の体験入学および学校説明会を開催しますので、ご希望の方は下記の方法にてお申し込みください。

■申込方法

- ①電話にて申し込み
- ②FAXにて申し込み
- ③ホームページから申し込み

■学校説明会

11月28日(土)

【お問合せ】

国立館山海上技術学校

■体験入学日程

第1回	7月11日(土)
第2回	7月31日(金)
第3回	10月10日(土)

TEL:

0470-22-1912

FAX:

0470-24-0470

**サマージャンボ宝くじのご案内**

収益金は、区市町村の明るく住みよいまちづくりに使われます。

■発売期間 7月8日(水)～31日(金)

■発売場所 全国の宝くじ売場

■抽せん日 8月11日(火)

【お問合せ】(公財)東京都区市町村振興協会  
03-5210-9945

**6月の来庁予定者**

日	来庁者	目的
2	三宅支庁長 外	三宅支庁事業説明会
4	総務局行政部長	視察

# 島民カレンダー

平成27年 6月 <水無月>						
日	月	火	水	木	金	土
	1	2	3 満月	4	5	6 芒種
7	8	9	10	11 入梅 定例村議会	12	13 歯科診療 (17日まで)
14	15	16 新月	17	18	19	20
21	22 夏至	23	24	25	26	27
28	29	30				

平成27年 7月 <文月>						
日	月	火	水	木	金	土
			1	2 満月	3	4
5	6	7 小暑	8	9	10	11 歯科診療 (15日まで)
12	13	14	15	16 新月	17	18
19	20 海の日	21	22	23 大暑	24	25
26	27	28	29	30	31 満月	

# 今月の行事（6月）

～今日は何の日？ 何の月？ 今月の行事とその概要を掲載します。～

## ◆芒種（ぼうしゅ） 6月6日頃

麦を収穫し、田植えを始める時期。まもなく「入梅（6月11日頃）」です。

芒（のぎ）は、麦や稲などの穀物の先にある針のような毛のことで、「芒種」とは、麦を収穫し、「のぎ」のある穀物の種を播いたり、稲の苗を植え付ける時期のことを意味しています。

## ◆夏至（げし） 6月21日頃

北半球では、昼が最も長く、夜が最も短い日です。

この日を境に次第に日脚が短くなって行きます。

梅雨に入っていて、農家は田植えなどの農作業で忙しい毎日です。

## ◆父の日（ちちのひ） 6月第3日曜日

父に感謝を表す日として、アメリカ合衆国で始まりました。

母の日の花がカーネーションなのに対し、父の日の花はバラとされています。

### ■ゴミ収集日

月曜日	毎週	可燃ゴミ
火曜日	第1火・第3火	不燃ゴミ
	第2火・第4火	リサイクルゴミ
水曜日	毎週	可燃ゴミ
木曜日	収集はありません	
金曜日	毎週	可燃ゴミ

### ■えびね公園開園スケジュール

期間	開園日	閉園日
4月～5月	月・火・水・金・土・日	木
6月～10月	水・金・土・日	月・火・木
11月～3月	水・金・日	月・火・木・土

### ■し尿処理作業日

毎月	1日・10日・20日
----	------------