

第321号 平成28年12月

◆◆◆ 12月号 目次 ◆◆◆

小池百合子東京都知事御蔵島村行政視察 … 1 p
 黄楊・桑原木の購入について … 1 p
 年末年始のごみ収集・公共施設休業日程 … 2 p
 地域振興補助事業（第3回）の募集について … 3 p



平成28年11月12日（土）小池百合子東京都知事 御蔵島村行政視察

◆世帯と人口（前月比）平成28年12月1日現在

世帯数	171 (1世帯減)	男性	168名 (2名減)
		女性	139名 (2名減)
		合計	307名 (4名減)

◆11月気象データ

気温	平均17.0℃ (17.7℃)	10分 最大 雨量	20.0mm (23.5mm)
	最高22.5℃ (23.6℃)		45.0mm (50.0mm)
	最低8.2℃ (10.1℃)	総雨量381.5mm (613.0mm)	
湿度	平均88.0% (88.2%)	風速	平均 2.5m/s (2.9m/s) 最高 22.2m/s (24.4m/s)

◆11月の運航日数・就航率 ※客船2回/日

	運航日数（前年数値）	就航率（前年数値）
客船	19日 (22日)	62% (70%)
貨物船	4日 (3日)	100% (75%)
ヘリコミ	29日 (29日)	97% (97%)

◆11月の来島者数・離島者数

	来島者数（前年数値）	離島者数（前年数値）
客船	348名 (303名)	337名 (310名)
ヘリコミ	264名 (252名)	280名 (303名)

小池百合子東京都知事 御蔵島村行政視察

11月12日（土）に小池百合子東京都知事が来島しました。
多くの村民のお出迎いのなか、13時15分にヘリコプターにて御蔵島ヘリポートに到着しました。

役場にて広瀬村長より御蔵島の概要説明を受けた後に、島の尾、御蔵島港、観光資料館、新ヘリポート建設地、産業センターを視察し、関連事業等の説明を受けました。

同日14時55分、ヘリポートより御蔵島を後にしました。



専門診療 日程のご案内（12月～3月）

■歯科診療（診療場所：御蔵島診療所歯科診療室）

平成28年12月10日（土）～12月14日（水）
平成29年 1月14日（土）～ 1月18日（水）
同 2月11日（土）～ 2月15日（水）
同 3月11日（土）～ 3月15日（水）

※12月10日（土）～12日（月）及び3月11日（土）～13日（月）は予防歯科診療も行います。

通常診療が虫歯や歯周病を治すための治療であるのに対し、予防歯科は、虫歯や歯周病に未然に防ぐための治療です。

■予約方法

診療所窓口または電話（04994-8-2206）にて随時受付。

【お問合せ】 民生係 04994-8-2121



平成29年御蔵島村消防団出初式

平成29年1月6日（金）に御蔵島村消防団出初式を行います。

8時30分より消防団員による消防ポンプ操作法（村内一斉放水）が中町交差点付近にて行われる予定です。

【お問合せ】 総務係 04994-8-2121



黄楊・桑原木の購入について

黄楊・桑の原木について、下記のとおり購入します。

黄楊	末口	1kgあたりの価格
	20cm以上	1,000円
桑	15cm以上20cm未満	800円
	10cm以上15cm未満	400円
	5cm以上10cm未満	200円
	5cm未満	受け取り不可
桑	末口	長さ2mあたりの価格
	50cm以上	約40,000円
	40cm以上50cm未満	約30,000円
	30cm以上40cm未満	約20,000円
	20cm以上30cm未満 (木内部によって)	約3,000円 約12,000円
20cm前後	約2,000円	
期間	平成29年1月16日（月）～2月28日（火）	
場所	御蔵島村産業センター (土、日、祝祭日を除く毎日)	

1. 引取り価格は、御蔵島村産業センター原材料購入価格基準で引取ります。
2. 黄楊は「総重量2t」、桑は「4m³」で引取り停止となります。
3. 林業農家一戸あたり黄楊150kg程度の引取り予定です。

多量に超過する場合は、引取りできないこともありますので留意くださいますようお願いいたします。

【お問合せ】 産業建設係 04994-8-2121



御蔵島村消防団教育訓練実施

12月4日（日）に御蔵島村消防団教育訓練を実施しました。

消防団員は開発総合センターにて講義を受けたあと、ふれあい広場にて資機材搬送車や救助資機材の取扱訓練などを行いました。



年末年始の貨物船・客船・ヘリコミ運航

年末年始における貨物船・客船の運航及びヘリコミ業務は、以下のとおりとなります。

■貨物船

年 末	最終便	12月22日（木）
	積込	12月21日（水）
年 始	初荷	1月 7日（土）
	積込	1月 6日（金）

■客船

年末年始も通常どおり運航します。

■ヘリコミ

年末年始も通常どおり運航します。



※運航及び運行時間が気象状況等により中止または変更となる場合は、放送にてお知らせします。

年末年始のごみ収集予定

年末年始のごみ回収予定は以下のとおりです。
ごみ減量にご協力をお願いします。

■可燃ごみ

<年末> 12月28日(水)

<年始> 1月4日(水)

■不燃ごみ

<年末> 12月20日(火)

<年始> 1月17日(火)

※収集日以外の排出は島分不燃物処理場でお受けします。
不燃物処理場の鍵の貸出しは村役場にて行います。
(平日8:30~17:15 土日祝9:00~16:00)



■リサイクル(空缶)

<年末> 12月27日(火)

<年始> 1月10日(火)

※収集日以外にも随時排出場所として、村役場隣地に設置の回収カゴへ排出可能です。

■その他

家電・粗大ゴミについては、12月29日~1月3日は排出出来ません。

【お問合せ】 総務係 04994-8-2121

年末年始の公共施設休業日程について

年末年始の窓口業務、及び公共施設の休館日は以下のとおりです。

■村役場

12月29日(木)~1月3日(火)

期間中は戸籍の届出を除く窓口業務がお休みとなります。

■診療所

12月29日(木)~1月3日(火)

期間中は一般外来診療が休診となります。
休診期間中も医師は待機しておりますので、急患の場合には村役場へご連絡ください。

■観光資料館

12月29日(木)~1月3日(火)

期間中は全館休館となります。

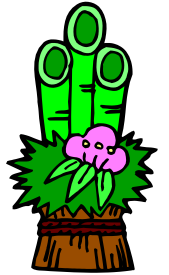
■開発総合センター

12月28日(水)~1月4日(水)

期間中は全館休館となります。

■電気

閉庁期間中に電気が不通になる等のトラブルが発生した場合、御蔵島発電所(04994-8-2116)へご連絡下さい。



ペットを飼う際には村へ届け出が必要です

ペット(哺乳類および鳥類)を飼育するときには、飼い始めて30日以内に村へ届出をする義務があります(御蔵島村動物の愛護及び管理に関する条例第7条。ただし狂犬病予防法の規定により登録義務のある犬は除きます)。また、届出されているペットの死亡、譲渡および村外移転が発生した際にも登録抹消の届け出が必要です。

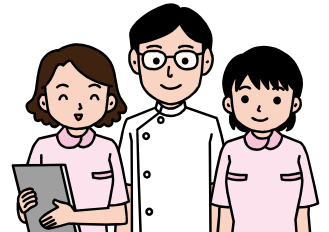


現在、届出がなされていないペットを飼育されている住民の皆さまにおかれましては、村役場窓口にてご相談ください。
村民の皆様のご協力をお願いいたします。

【お問合せ】 民生係 04994-8-2121

<福祉保健局>医療従事者の皆さまへ

医師法等により12月31日現在の届け出が必要です。医師・歯科医師・薬剤師は届出票を、保健師・助産師・看護師・准看護師・歯科衛生士・歯科技工士は業務従事者届を提出してください。



■締切

平成29年1月16日(月)までに保健所へ。

【お問合せ】 東京都福祉保健局医療人材課
03-5320-4434

第34回村民運動会 開催

11月13日(日)小中学校体育館にて村民運動会が開催されました。

当日は多くの村民が参加し、玉入れ、騎馬戦、綱引き、地区対抗リレーなどの競技が行われ、白熱した戦いが繰り広げられました。



<島嶼会館>アンケート結果を配布します

多くの皆様にご協力をいただきました島嶼会館アンケート(平成28年7~8月実施)の結果を各戸配布させていただきます。皆様からのご期待にお応えできるよう、これからも更なるサービス向上を図ってまいります。

【お問合せ】 東京都島嶼町村一部事務組合
03-3432-4961

<福祉保健局>調理師の皆さまへ

調理師法により、都内で調理業務に従事している調理師免許取得者は、12月31日現在の就業場所の届出が必要です。

■締切

平成29年1月15日(日)までに指定の受理機関へ郵送。



■届出用紙・届出先(指定届出受理機関)

都内保健所窓口もしくは東京都福祉保健局ホームページにて配布およびご案内をしています。

■東京都福祉保健局ホームページ

<http://www.fukushihoken.metro.tokyo.jp/>

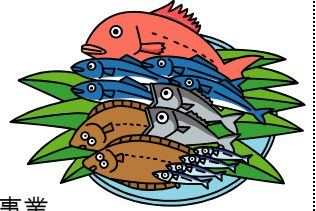
【お問合せ】 東京都福祉保健局健康安全部健康安全課
03-5320-4358

平成28年度地域振興補助事業（第3回）の募集について

公益財団法人東京都島しょ振興公社では、島しょ地域の振興を図ることを目的に事業を実施する団体に対し、予算の範囲内でその経費の一部を補助しています。

■補助対象者

- ①グループ：概ね5名以上の東京都島しょ地域在住者で組織し、代表者・会則・名簿等のある団体等
- ②法人：島しょ地域内に主たる事業所を有する小規模企業者・組合・財団法人・社団法人・特定非営利活動法人・その他東京都島しょ地域の活性化に資する取り組みを行うと認められる法人等
- ③個人事業者：島しょ地域内の個人事業者（ただし、中小企業、創業予定者は対象外）



■補助の対象となる事業

- ①特産品開発…各島の地域資源を利用して、新しい特産品を試作するなど地域特産品の開発事業
- ②観光振興…島の魅力をアピールし、観光客を招致するなど観光振興を目的として実施する事業
- ③人材育成…島の資源を利用して島おこしに繋がるような、島しょの未来を担う人材を育成する事業
- ④その他地域振興に資する事業（地元の元気創生、第一次産業活性化、環境保全）

■事業期間 事業開始から平成29年11月30日まで

■補助率及び補助金額

補助対象経費の5分の4以内、上限100万円（※特に必要と認められる場合は200万円）

■書類の提出時期 平成28年12月1日（木）～12月22日（木）

【お問合せ】（公財）東京都島しょ振興公社企画管理課 03-5472-6546

発熱で診療所受診を希望される方へ

インフルエンザの流行シーズンとなりました。発熱で受診を希望される場合はまずお電話で診療所にご相談ください。症状をお聞きしたうえで来所のご案内をいたします。感染拡大防止のため皆様のご協力をお願い致します。

【お問合せ】御蔵島診療所 04994-8-2206

☆12月は固定資産税の第3納期です☆

納め忘れてしまっている村税はありませんか？もう一度お手元の納付書、領収書をご確認下さい。

村税を滞納すると・・・

本来納めるべき税金のほか、余分な督促料や延滞金を納めなければなりません。



村税は納期内に納めましょう。

村税の納付は便利で確実な「口座振替」で

口座振替なら窓口足を運ぶ手間が省け、納期を気にせずとも納め忘れがありません。村税の納付には、便利で確実な口座振替をお勧めします。口座振替依頼書は郵便局または村役場窓口でお申出下さい。

【口座振替に関するお問合せ】

御蔵島郵便局 04994-8-2201
企画財政係 04994-8-2121



12月保健師等来島日程

12月 8日（木）～10日（土） 樋口 義子保健師
同上 中島三恵子保健師

【お問合せ】民生係 04994-8-2121

<島しょ保健所>ツツガムシに注意！

伊豆諸島では毎年ツツガムシ病が報告されています。草むらや山林などでは、ツツガムシ等のダニ類に咬まれないように注意しましょう。

■感染のしかたと症状

咬まれても痛みや痒みを感じないことが多く、気づきにくいのですが、やがて直径1cm程度の差し口が出来ることが多いです。病原体を持ったツツガムシに咬まれると、5日～14日間の潜伏期間を経て症状が現れます。主な症状は、発熱やのどの痛み、リンパ節の腫れ、倦怠感や頭痛などです。発熱後数日すると全身に発疹が現れます。

なお、人から人へと感染することはありません。

■早期発見と治療

ツツガムシ病は特效薬があるので、適切に治療すれば完治する病気です。しかし、重症化する例もあることから、すみやかな受診と適切な診断が重要です。身体に「差し口」がある場合や、草むら、藪、畑、山林、河川敷等へ立ち入った後5日～14日くらい経過して発熱や発疹が現れたら、すぐに医療機関を受診しましょう。

■予防方法

草むら、藪、河川敷などに立ち入る際には長袖、長ズボン、足を完全に覆う靴を着用し、肌の露出を避けましょう。また、直接地面に座らないよう、ビニールシート等を敷きましょう。防虫スプレーも効果的です。車や自宅に入る前に、服などはたたきましょう。

【お問合せ】島しょ保健所三宅出張所
04994-2-0181

12月の来庁予定者

日	来庁者	目的
13～14	環境省伊豆諸島自然保護官事務所	視察
19～20	産業労働局農林水産部長 他	視察

島民カレンダー

平成28年 12月 <師走>						
日	月	火	水	木	金	土
				1	2	3
4	5	6	7 大雪	8	9 定例村議会	10 歯科診療 (14日まで)
11	12	13	14 満月	15	16	17
18	19	20	21 冬至	22	23 天皇誕生日	24
25	26	27	28	29 新月	30	31

平成29年 1月 <睦月>						
日	月	火	水	木	金	土
1 元日	2 振替休日	3	4	5 小寒	6	7
8	9 成人の日	10	11	12 満月	13	14 歯科診療 (18日まで)
15	16	17	18	19	20 大寒	21
22	23	24	25	26	27	28 新月
29	30	31				

今月の行事（12月）

～今日は何の日？ 何の月？ 今月の行事とその概要を掲載します。～

◆12月7日頃 大雪

山の峰は雪に覆われ、寒い地方では根雪になる雪が降り始めます。
北風が吹き、平地でも雪が降る頃。本格的な冬の到来です。スキー場のオープンもこの頃から。

◆12月21日頃 冬至

北半球では、正午の太陽の高度が一年中で最も低く、昼が最も短く、夜が最も長い日です。
この日を境に次第に日脚が長くなって行きますが、寒さはますます厳しくなって行きます。
地方によっては、小豆粥や小豆で煮たカボチャ（冬至かぼちゃ）を食べ、冷酒を飲み、ゆず湯に入って身体を温める風習があります。

◆12月23日 天皇誕生日

天皇の誕生日を祝うことを趣旨とした、国民の祝日です。
宮中では、祝賀の儀、宴会の儀、茶会の儀、一般参賀が催されます。

■ゴミ収集日

月曜日	毎週	可燃ゴミ
火曜日	第1火・第3火	不燃ゴミ
	第2火・第4火	リサイクルゴミ
水曜日	毎週	可燃ゴミ
木曜日	収集はありません	
金曜日	毎週	可燃ゴミ

■えびね公園開園スケジュール

期間	開園日	閉園日
4月～5月	月・火・水・金・土・日	木
6月～10月	水・金・土・日	月・火・木
11月～3月	水・金・日	月・火・木・土

■し尿処理作業日

毎月	1日・10日・20日
----	------------