



◆◆◆ 4月号 目次 ◆◆◆

平成30年 第1回 定例村議会 … 1 p  
 専門診療 日程のご案内 (4月~6月) … 2 p  
 貨物船ゴールデンウィーク休業のお知らせ … 2 p  
 固定資産価格 (土地・家屋) の縦覧について … 3 p



サクラ (タンテイロ入り口付近)

◆世帯と人口 (前月比) 平成30年4月1日現在

世帯数	165 (12世帯減)	男性	167名 (9名減)
		女性	142名 (7名減)
		合計	309名 (16名減)

◆3月の気象データ (前年数値)

気温	平均14.2°C (10.8°C)	10分最大	7.0mm (4.0mm)
	最高20.5°C (16.5°C)	時間最大	18.0mm (11.5mm)
	最低7.4°C (4.0°C)	総雨量	301.5mm (333.5mm)
湿度	平均84.5% (79.3%)	風速	平均 3.7m/s (2.9m/s) 最高 27.3m/s (23.2m/s)

◆3月の運航日数・就航率 ※客船2回/日

	運航日数 (前年数値)	就航率 (前年数値)
客船	16日 (19日)	52% (61%)
貨物船	5日 (5日)	100% (100%)
ヘリコミ	29日 (28日)	94% (93%)

◆3月の来島者数・離島者数

	来島者数 (前年数値)	離島者数 (前年数値)
客船	200名 (222名)	141名 (236名)
ヘリコミ	272名 (262名)	299名 (290名)

## 平成30年 第1回 定例村議会

平成30年3月8日午前9時より平成30年第1回定例村議会が開催され、下記のとおり予算案が承認・可決されました。

### ■平成29年度補正予算

(単位：千円)

会計名	補正前の予算額	補正額	補正後の予算額
一般会計（第5回）	1,242,526	1,133	1,243,659
一般会計（第6回）	1,243,659	△26,680	1,216,979
航路事業特別会計（第2回）	54,823	△292	54,531
航路事業特別会計（第3回）	54,531	△867	53,664
産業センター運営事業特別会計（第4回）	24,407	△4,392	20,015
産業センター運営事業特別会計（第5回）	20,015	△1,605	18,410
自然体験観光交流宿泊施設運営事業特別会計（第3回）	43,693	△3,183	40,510
自然体験観光交流宿泊施設運営事業特別会計（第4回）	40,510	△1,337	39,173
簡易水道事業特別会計（第2回）	46,766	△6,074	40,692
簡易水道事業特別会計（第3回）	40,692	△539	40,153
国民健康保険事業特別会計（第3回）＜事業勘定＞	93,685	11,600	105,285
国民健康保険事業特別会計（第3回）＜直診勘定＞	73,761	2,966	76,727
国民健康保険事業特別会計（第4回）＜事業勘定＞	105,285	6,614	111,899
国民健康保険事業特別会計（第4回）＜直診勘定＞	76,727	314	77,041
介護保険事業特別会計（第3回）＜事業勘定＞	14,251	△1,601	12,650
介護保険事業特別会計（第4回）＜事業勘定＞	12,650	△591	12,059
後期高齢者医療特別会計（第2回）	4,454	157	4,611
後期高齢者医療特別会計（第3回）	4,611	△313	4,298

### ■平成30年度当初予算

(単位：千円)

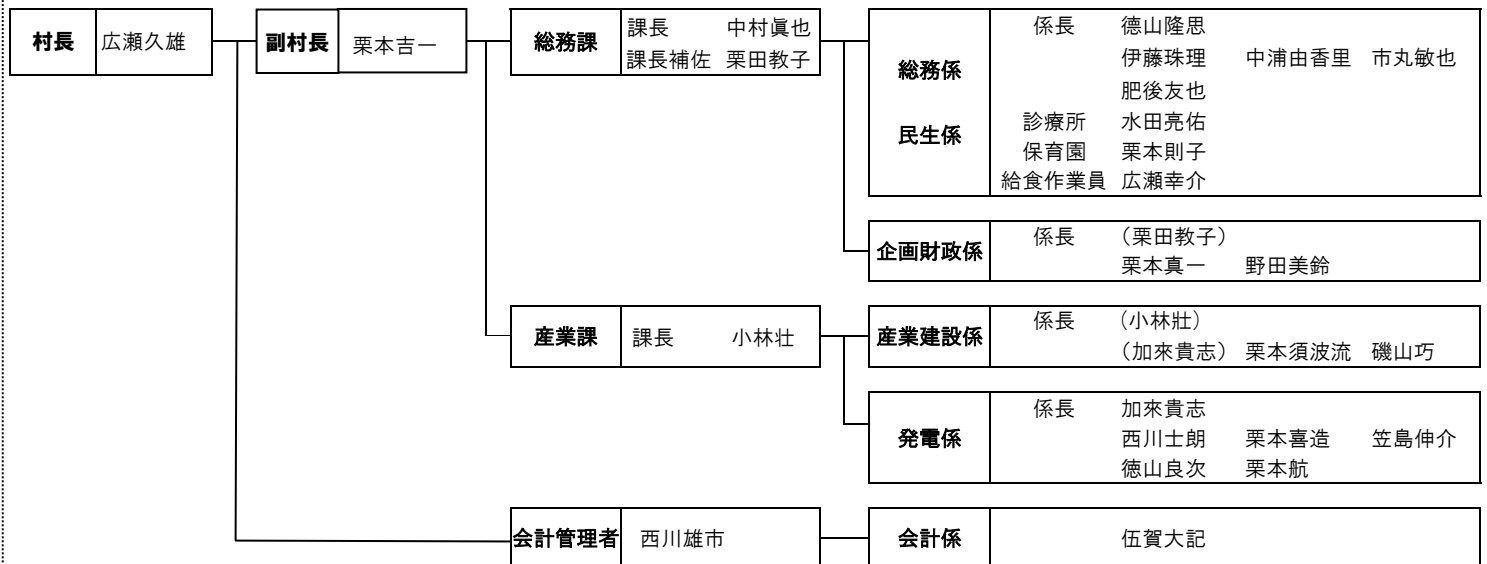
会計名	本年度当初予算額	前年度当初予算額	比較増減
一般会計	1,148,475	1,179,181	△30,706
航路事業特別会計	54,764	54,823	△59
産業センター運営事業特別会計	20,790	22,015	△1,225
自然体験観光交流宿泊施設運営事業特別会計	46,960	42,640	4,320
簡易水道事業特別会計	36,136	46,766	△10,630
国民健康保険事業特別会計＜事業勘定＞	65,366	97,450	△32,084
国民健康保険事業特別会計＜直診勘定＞	62,899	73,286	△10,387
介護保険事業特別会計＜事業勘定＞	13,111	13,089	22
介護保険事業特別会計＜サービス勘定＞	20	20	0
後期高齢者医療特別会計	1,874	4,454	△2,580

### ■平成30年度主な事業

(単位：千円)

区分	事業名	予算額	区分	事業名	予算額
生活	ヘリポート整備事業	187,284	道路	川田線改修	14,580
衛生	動物福祉事業	5,732	道路	赤沢線新設工事	31,860
福祉	出産祝金	2,000	道路	村道安全柵改修工事	8,964
清掃	じん芥処理施設補修工事	9,850	住宅	たりぼう・森山ヶ下地区住宅整備事業	33,917
清掃	廃船処理事業	1,000	住宅	住宅実施設計	27,182
水産業	クレーン付トラック購入	5,000	教育	花火大会	4,000
林業	病害虫対策医薬	6,197	教育	文化財修復	2,158
観光	ふれあい広場施設整備工事	23,387	観光	公営企業財政健全化計画策定	5,650
道路	南郷歩道改修	8,532	簡水	導水管布設替工事	12,960

## 御蔵島村役場組織図（平成30年4月1日現在）



<教育委員会>

教育長 広瀬節良

<選挙管理委員会>

<監査委員>

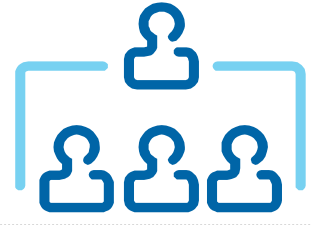
<農業委員会>

事務局 (伊藤珠理)

事務局 (徳山隆思)

事務局 (市丸敏也)

事務局 (栗本須波流)



### 専門診療 日程のご案内（4月～6月）

■**歯科診療**（診療場所：御蔵島診療所歯科診療室）

- 4月14日（土）～4月18日（水）
- 5月12日（土）～5月16日（水）
- 6月9日（土）～6月13日（水）

※6月9日（土）～6月11日（月）は予防歯科診療も行います。通常診療が虫歯や歯周病を治すための治療であるのに対し、予防歯科は、虫歯や歯周病に未然に防ぐための治療です。6月、9月、12月、3月に実施予定です。

■**眼科診療**（診療場所：御蔵島診療所）

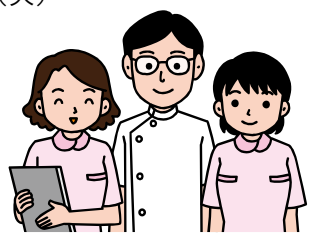
5月21日（月）～5月22日（火）

■**耳鼻咽喉科診療**（診療場所：御蔵島診療所）

6月18日（月）～6月19日（火）

※眼科・耳鼻咽喉科の受付時間は、  
1日目13:00～16:30  
（眼科の診察開始は14時から）、  
2日目9:00～11:30

【お問合せ】民生係  
04994-8-2121



### <客船>生鮮食料品対応について

生鮮食料品等（冷凍は除く）の客船輸送を実施します。

- 期 間** 平成30年4月23日～10月1日
  - 就 航 日** 毎週火曜日
  - 貨物受付** 毎週月曜日（祝日は除く）14:30まで
  - 受付場所** 竹芝貨物営業所
- ※気象条件により、当日受付を中止する場合がありますのでご了承下さい。

【お問合せ】産業建設係 04994-8-2121

### <貨物船>ゴールデンウィーク休業のお知らせ

貨物船のゴールデンウィーク期間中の休業日は、5月3日（木）から5月6日（日）です。御蔵島の貨物船運航スケジュールは下記のとおりです。

- 休業前 最終運航日**  
4月25日（水）出航  
→ 4月26日（木）到着
- 休業後 運航開始日**  
5月9日（水）出航  
→ 5月10日（木）到着



※運航日程については天候その他の事情により変更となる場合がありますので、あらかじめご了承ください。

### 海のルールブック配布のお知らせ

（漁協・漁業集落）御蔵島村離島漁業再生支援事業で、小冊子『海のルールブック』を作りましたので配布いたします。御蔵島海域の漁業に関するルールをわかりやすく解説した本です。漁民の方はもちろん、一般の方も海のルールを知って、御蔵島の海を利用してもらうことを願います。漁協にも置いてありますので、欲しい方はお声をおかけください。

【お問合せ】産業建設係 04994-8-2121

### 平成30年度 狂犬病予防接種のお知らせ

4月15日（日）、狂犬病予防接種を行います。対象者の方には、後日担当者より連絡いたします。

【お問合せ】民生係 04994-8-2121

## <東京都生活文化局> 電話で弁護士に相談できる「島しょ法律相談」のご案内

東京都では、島しょに居住される方を対象として、弁護士の法律相談（電話相談）を実施しています。相談は無料です。

**<相談日時> 月・水・金 午後1時～4時（祝日・年末年始の閉庁日はお休みします）**

※相談時間中は、直接、ご相談いただけますが、相談中の場合もありますので、事前にご予約いただくと確実です。

※事前予約は、月～金曜日の午前9時～午後5時（祝日・年末年始の閉庁日を除く）にお願い致します。

### ■平成30年度上半期 島しょ法律相談日カレンダー

4月			5月			6月			7月			8月			9月		
月	水	金	月	水	金	月	水	金	月	水	金	月	水	金	月	水	金
2	4	6		2				1	2	4	6		1	3	3	5	7
9	11	13	7	9	11	4	6	8	9	11	13	6	8	10	10	12	14
16	18	20	14	16	18	11	13	15		18	20	13	15	17		19	21
23	25	27	21	23	25	18	20	22	23	25	27	20	22	24		26	28
			28	30		25	27	29	30			27	29	31			



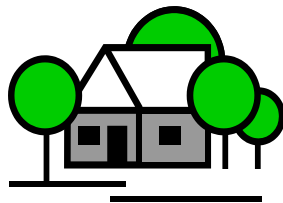
※斜線の日程は、相談お休みです。

※「島しょ法律相談」は、平成30年度下半期にも実施します。

【お問合せ】東京都生活文化局 都民の声課 03-5388-2245

## 住宅建設のお知らせ

本年度より「たりぼう・森山ヶ下」地区における住宅建設が始まりました。予定では、平成33年度に世帯用住宅8戸が完成する見込みです。この住戸に関しては、老朽化が進んでいる西川住宅1号棟、2号棟の入居者様の移住を予定しております。



今後も順次住宅建設を進めていき、住民の皆様および島外からの1ターン・Uターンに対応してまいります。今後とも皆様のご協力とご理解をお願い致します。

【お問合せ】産業建設係 04994-8-2121

## 奨学資金貸付制度について

御蔵島村では、高等学校等に在学しているが、経済的な理由により修学困難な方などを対象に無利息で修学資金（修学に必要な資金）の貸与を行っています。

### ■申請方法

平成30年4月27日（金）までに交付申請書（第1号様式）に在学証明書を添付し、教育委員会事務局宛提出。

【お問合せ】教育委員会 04994-8-2121

## 固定資産価格(土地・家屋)の縦覧について

下記の期間、御蔵島村役場において平成30年度の固定資産税課税台帳を縦覧することができます。

縦覧制度は、納税者（固定資産税の納税者に限ります）が自己の所有する土地や家屋の評価額が適正かどうかを、縦覧帳簿に記載されている他人の土地・家屋の評価額と比較できる制度です。

### ■期間

平成30年4月1日（日）～5月31日（木）  
8：30～17：00 ※土日、祝休日を除く  
総務課企画財政係へお申し出下さい。

【お問合せ】企画財政係 04994-8-2121

## 平成30年度地域振興補助事業 (第1回)の募集について

公益財団法人東京都島しょ振興公社では、島しょ地域の振興を図ることを目的に事業を実施する団体に対し、予算の範囲内でその経費の一部を補助しています。

### ■補助対象者

東京島しょ地域の①グループ ②法人 ③個人事業者

### ■補助の対象となる事業

①特産品開発 ②観光振興 ③人材育成 ④その他地域振興（第一次産業活性化、伝統芸能の発展）に資する事業

### ■補助率及び補助金額

補助対象経費の5分の4以内 上限100万円  
※特例あり

### ■書類の提出時期

平成30年4月2日（月）～4月20日（金）

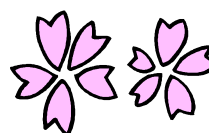
【お問合せ】（公財）東京都島しょ振興公社企画管理課  
03-5472-6546

## 4月保健師来島日程

4月12日（木）～14日（土） 幡野はつ 保健師  
同 上 樋口義子 保健師

## 4月の来庁予定者

日	来庁者	目的
20	三宅支庁新任者	研修
23	島しょ保健所長	視察
24～25	建設局	視察
26～27	東京都港湾局技監	視察



# 島民カレンダー

平成30年4月 <卯月>						
日	月	火	水	木	金	土
1	2	3	4	5 清明	6	7
8	9 小中学校入学式	10	11	12	13	14 歯科診療(~18日)
15	16 新月	17	18	19	20 穀雨	21
22	23	24	25	26	27	28
29 昭和の日	30 満月 振替休日					

平成30年5月 <皐月>						
日	月	火	水	木	金	土
		1	2	3 憲法記念日	4 みどりの日	5 こどもの日
6	7	8	9	10	11	12 歯科診療(~16日)
13	14	15 新月	16	17	18	19
20	21 眼科診療(~22日)	22	23	24	25	26
27	28	29 満月	30	31		

# 今月の行事（4月）

～今日は何の日？ 何の月？ 今月の行事とその概要を掲載します。～

## ◆4月5日頃 清明（せいめい）

すべてが明るく清らかで、生き生きとしてすがすがしく感じられる頃。草木の花も咲き始めます。

「清明」は「清浄明潔」の略といわれています。

## ◆4月20日頃 穀雨（こくう）

全ての穀物（百穀）をうるおす春の雨の意味で、けむるように降る雨は田畑を潤し、穀物などの生長を助ける時季。

農家にとっては、種蒔きの適期です。春先に、小雨が降り、ぐずついた天気が続くことを、菜の花の咲く頃にちなんで「菜種梅雨（なたねづゆ・なたねつゆ）」といいます。

## ◆4月29日 昭和の日

激動の日々を経て、復興を遂げた昭和の時代を顧み、国の将来に思いをいたす日として、国民の祝日とされています。

昭和天皇誕生日であり、1988年までは天皇誕生日、2006年まではみどりの日と呼ばれていました。

## ■暦の不思議 ～お花見をはじめたのは誰～

4月に入りぽかぽか陽気に誘われて、お花見に出かけた人も多いのではないのでしょうか。このお花見の風習は、いつ・誰がはじめたのでしょうか？これは奈良時代の貴族とも、それより昔の農民ともいわれ定かではありません。昔の農民は田んぼの神様は冬の間山へこもり、春になると里に下りてくると考えたため神様をもてなす日としてお花見をしました。また、奈良時代の貴族はきれいに咲いた花を楽しむ行事を行い、多くの和歌を残しました。そして、現在のように、身分に関わらず春の訪れを楽しむようになったのは、江戸時代であるといわれています。

### ■ゴミ収集日

月曜日	毎週	可燃ゴミ
火曜日	第1火・第3火	不燃ゴミ
	第2火・第4火	リサイクルゴミ
水曜日	毎週	可燃ゴミ
木曜日	収集はありません	
金曜日	毎週	可燃ゴミ

### ■えびね公園開園スケジュール

期間	開園日	閉園日
4月～5月	月・火・水・金・土・日	木
6月～10月	水・金・土・日	月・火・木
11月～3月	水・金・日	月・火・木・土

### ■し尿処理作業日

収集の要望がありましたら、随時対応します
----------------------