



◆◆◆ 6月号 目次 ◆◆◆

平成30年度東京都の主な事業〈御蔵島村分〉 … 1 p
 ツゲ駒感謝の日・記念行事 … 2 p
 山地災害防止キャンペーン … 3 p
 診療のご案内 … 3 p



平成30年5月26日・27日 島じまん2018

◆世帯と人口（前月比）平成30年6月1日現在

世帯数	175 (増減なし)	男性	170名 (増減なし)
		女性	149名 (増減なし)
		合計	319名 (増減なし)

◆5月の気象データ（前年数値）

気温	平均19.9℃ (19.7℃)	10分 最大 時間 最大	10.5mm (7.0mm)
	最高27.1℃ (25.6℃)		46.0mm (25.0mm)
	最低13.2℃ (12.8℃)	総雨量	180.0mm (147.5mm)
湿度	平均88.1% (88.3%)	風速	平均 3.0m/s (2.4m/s)
			最高 21.3m/s (22.5m/s)

◆5月の運航日数・就航率 ※客船2回/日

	運航日数（前年数値）	就航率（前年数値）
客船	21日 (30日)	68% (95%)
貨物船	4日 (3日)	100% (100%)
ヘリコミ	30日 (27日)	97% (87%)

◆5月の来島者数・離島者数

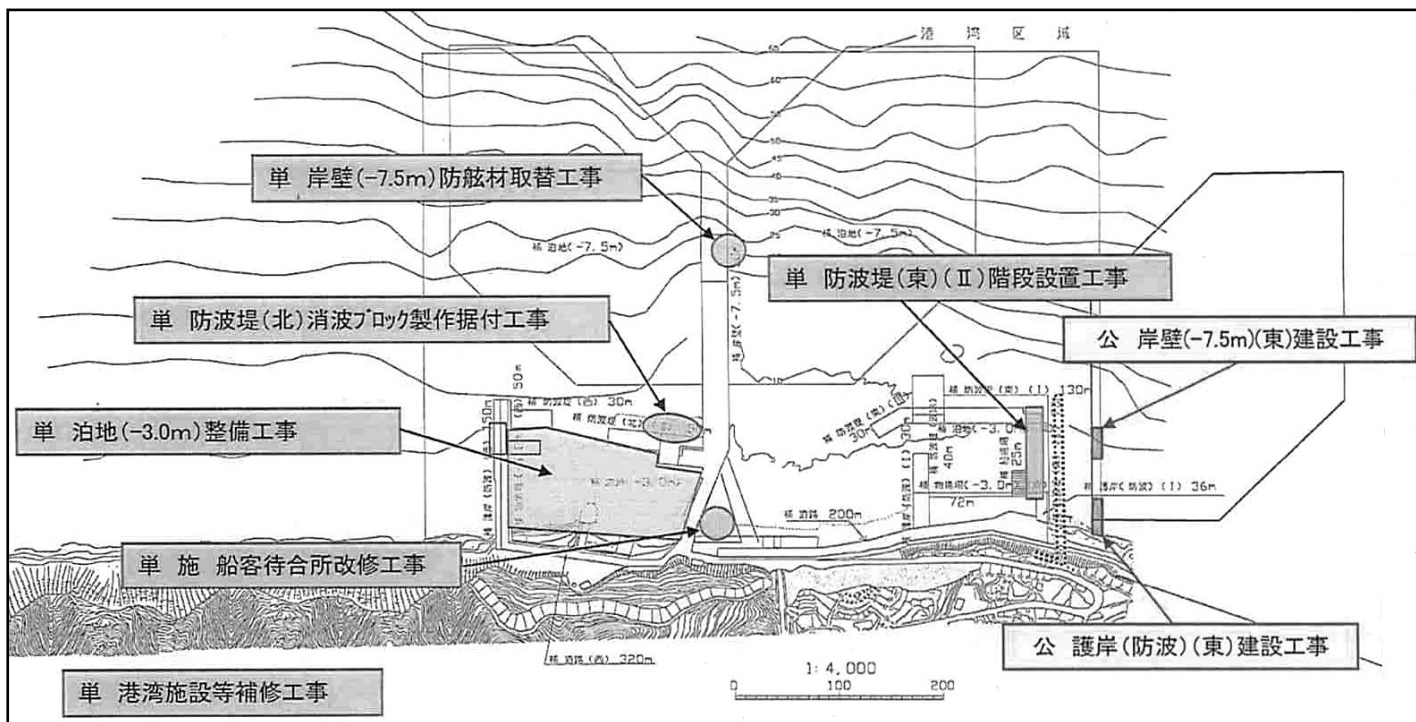
	来島者数（前年数値）	離島者数（前年数値）
客船	705名 (1,125名)	673名 (1,142名)
ヘリコミ	216名 (180名)	248名 (194名)

平成30年度 東京都の主な事業<三宅支庁管内・御蔵島村分>

6月7日(木) 13時30分から村役場2階会議室において「平成30年度三宅支庁管内東京都事業説明会」が行われました。今年度の東京都の主な事業は以下のとおりです。

商工	東京都小規模事業経営支援事業	小規模事業者の経営と技術の改善指導
	中小企業制度融資あっせん	小規模企業融資、短期つなぎ資金融資、その他の中小企業制度融資
	観光振興事業	観光施設整備等への補助、花火大会への補助、エコツーリズム支援
	環境保全公害防止	火薬類の取締、高圧・液化ガスの安全管理、ガス設備保安点検、外
農務	農業委員会交付金等	農業委員会の運営経費の補助
	離島特別技術指導	農業生産に係る特別技術指導のための農業関係技術職員の派遣
林務	治山事業	施設老朽化及び土砂流出対策のため、卯辰川に鋼製谷止工を施工する。
	林道災害復旧事業	黒崎高尾線の幅員拡幅・安全施設改修、路面・排水溝・ガードケーブル改良
	林道維持管理	落石・土砂の片づけ、大雨後の巡視、カーブミラーの設置、除草、排水施設維持
	狩猟取締	申請に基づいた有害鳥獣(カラス、オオミズナギドリ等)捕獲の許可
水産業 振興	松くい虫・カシノナガキクイムシ防除	松くい虫・カシノナガキクイムシ対策事業費の一部補助
	離島漁業再生支援事業	御蔵島漁業集落が行う漁業生産力の向上や創意工夫を活かした取組支援
	栽培漁業の育成	サザエ種苗(12万個)の配布
	漁業取締	東京都漁業調整規則違反等の取締(沖合いからの監視)
	サメ等被害対策	聞き取りによるサメ等の漁業被害実態の把握
	資源管理、資源回復	資源管理手法の開発研究、資源回復計画作成及び普及促進、地域提案事業
土木	漁業調査指導	指導調査船による海洋観測、回遊性・底生性魚類調査、海底地形調査等
	安全施設	<里地内>路肩改良工事
	海岸整備	<御蔵海岸>護岸老朽化対策
	道路災害防除	<村内>モルタル吹付工、落石防止網工、法枠工
	路面補修・道路維持	<里>路面補修 <島内一円>道路維持補修・防護柵改修
	河川維持	<卯辰川・西川>除草・清掃
港湾	自然公園管理・整備	<島内一円>園地清掃、園地維持
	護岸(東)・岸壁(東)建設工事	定期船等就航率、利便性、安全性向上を図るため護岸・岸壁を整備
	防波堤(北)消波ブロック製作据付工事	港内静穏度向上のため消波ブロックを製作・据付
	泊地整備工事	施設の機能維持のため泊地をしゅんせつ
	防波堤(東)(Ⅱ)階段設置工事	施設の利便性向上のため、階段を設置
	船客待合所改修工事	施設の利便性向上のため、船客待合所を改修
	岸壁防舷材取替工事	経年劣化により損傷した岸壁防舷材の取替
	港湾施設等補修工事	経年劣化及び台風・低気圧により損傷した港湾施設等を補修
島しょ 保健所	御蔵島ヘリポート整備工事	防災拠点としてヘリポートを新設整備
	小規模企業健診	企業、団体等事業所職員の健康診断
	結核対策健診	結核予防のための受託健診、患者家族・接触者のための定期外健診
	保菌者検索事業	学校給食施設等、主に食品を取り扱う方対象の検便
	精神保健福祉巡回相談	専門医による相談、講演会等の実施
	精神保健福祉相談及び訪問指導	保健師による相談
	在宅療養相談	保健師による在宅難病相談
	専門的栄養指導	診療所からの紹介者等を対象とする個別栄養相談
	特定給食施設指導	給食施設における巡回指導、電話指導、栄養管理講習会の実施
	旅館等一斉監視指導	旅館施設等における衛生水準の一斉監視指導の実施
	プール・公衆浴場検査	プール及び浴槽水の水質検査の実施
農業 振興	動物愛護	動物愛護に関する業務の随時実施
	離島特別技術指導	(1)パッションフルーツの生産・収穫指導
		(2)ヘンゴの栽培計画策定支援
(3)マルチ栽培による効果の検討		
社会 教育	スクールカウンセラー派遣	生徒の心の悩みの対応、学校教育相談の充実
	文化財の保存・公開	指定文化財の調査、維持、管理
	芸術鑑賞	島しょ地域の芸術文化の振興

■港湾事業執行予定図



■三宅支庁事業費当初予算比較表（御蔵島村分）

（単位：千円、％）

所管課	事業名	平成30年度	平成29年度	差引増減額	増減率（％）
産業課	中小企業振興対策	0	0	0	—
	観光施設整備対策	10,000	10,000	0	0.0
	農業振興対策	444	481	▲ 37	▲ 7.7
	林業振興対策	65,854	96,640	▲ 30,786	▲ 31.9
	水産業振興対策	2,448	2,448	0	0.0
	計	78,746	109,569	▲ 30,823	▲ 28.1
土木港湾課	道路事業	479,742	368,398	111,344	30.2
	河川砂防海岸事業	253,000	139,000	114,000	82.0
	公園事業	13,088	12,037	1,051	8.7
	港湾事業	603,465	584,223	19,242	3.3
	計	1,349,295	1,103,658	245,637	22.3
三宅支庁計		1,428,041	1,213,227	214,814	17.7

ツゲ駒感謝の日・記念行事

本年度もツゲ駒感謝の日・記念行事として、5月12日（土）村役場2階会議室にて、川上猛棋士（七段）による指導対局及び名人戦大盤解説会が行われました。また、当日は駒師による駒づくり体験も行われ、多くの子どもたちでにぎわいました。

■プロ棋士による指導対局のようす



■駒師による駒づくりのようす



【お問合せ】産業建設係 04994-8-2121

平成30年度戦没者遺児による慰霊友好親善事業の実施について

日本遺族会では、「戦没者遺児による慰霊友好親善事業」の参加者を募集しています。同事業は、厚生労働省から補助を受け実施しており、先の大戦で父等を亡くした戦没者の遺児を対象として、父等の戦没した旧戦域を訪れ、慰霊追悼を行うとともに、同地域の住民と友好親善をはかることを目的としています。関係遺児の方々の多数のご参加をお待ち申し上げます。費用は、参加費として10万円。29年度参加者以外は、複数回の応募ができません。日程等の詳細や付添希望者についてはお問い合わせ下さい。お申し込みは、お住いの各都道府県遺族会へ。



■実施地域

旧満州、旧ソ連、ビスマルク諸島、東部ニューギニア、西部ニューギニア、北ボルネオ・マレー半島、マリアナ諸島、トラック・パラオ諸島、フィリピン、ソロモン諸島、ミャンマー・タイ、台湾・バシー海峡、マーシャル・ギルバート諸島、中国

【お問合せ】 日本遺族会事務局 03-3261-5521

平成29年度東京都島嶼町村一部事務組合 情報公開実施状況の公表

東京都島嶼町村一部事務組合の情報公開制度（平成18年条例第9号）は、島しょ9町村の住民への組合行政への参加をより一層推進するとともに、組合の公正な運営を確保することを目的に制定され、毎年1回の情報公開実施状況を公表することになっています。

平成29年度の情報公開実施状況を、次のとおり公表いたします。

平成29年度東京都島嶼町村一部事務組合情報公開実施状況

開示請求件数 1件
開示決定件数 1件（一部開示決定を含む）

【お問合せ】 東京都島嶼町村一部事務組合総務課庶務係
03-3432-4961

診療のご案内

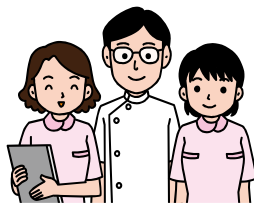
6月の診療について下記のとおり実施します。

■歯科

6月9日（土）～13日（水）

※9日（土）～11日（月）は、予防歯科診療も行います。

【予約時間】 9:00～12:00
14:30～17:00



■耳鼻咽喉科

6月18日（月）【受付時間】 13:00～16:30

19日（火）【受付時間】 9:00～11:30

【お問合せ】 御蔵島診療所 04994-8-2206

6月保健師来島日程

6月14日（木）～16日（土） 樋口義子保健師
同 上 青木信子保健師

山地災害防止キャンペーン

これから雨や台風の多い季節になり、山崩れや土石流等の山地災害の危険が増加します。

東京都と御蔵島村では山地災害防止キャンペーンを5月20日（火）～6月30日（土）に実施しています。

危険箇所をまとめた「山地災害危険地区マップ」と「山地災害に備える（パンフレット）」を御蔵島村役場で配布しておりますので、身近な危険箇所を把握し、日頃の防災等にお役立てください。

【お問合せ】 三宅支庁産業課林務担当
04994-2-1312

サマージャンボ宝くじのご案内

収益金は、区市町村の明るく住みよいまちづくりに使われます。

■発売期間 7月9日（月）～8月3日（金）

■発売場所 全国の宝くじ売場

■抽せん日 8月14日（火）

【お問合せ】（公財）東京都区市町村振興協会
03-5210-9944

～大気汚染医療費助成制度～気管支ぜん息 のマル都医療券(もも色)をお持ちの皆様へ

有効期間満了後も引き続き助成を受けるためには更新手続きが必要です。有効期間満了の1か月前を目安に区市町村の窓口で手続きをして下さい。更新手続きを行わない場合、資格喪失となり、再度の認定は受けられなくなります。また、医療機関や薬局等を受診する際は、「マル都医療券」と一緒に「自己負担限度額管理票(もも色)」を忘れずに窓口提示して下さい。

【お問合せ】 福祉保健局環境保健衛生課
03-5320-4491

6月の来庁予定者

日	来庁者	目的
7	三宅支庁長 ほか	事業説明会

島民カレンダー

平成30年 6月 <水無月>						
日	月	火	水	木	金	土
5 / 27	28	29	30	31	6 / 1	2
3	4	5	6 芒種	7	8	9 歯科診療(~13日)
10	11 入梅	12 定例村議会初日	13	14 新月	15	16
17	18 耳鼻咽喉科診 (~19日)	19	20	21 夏至	22	23
24	25	26	27	28 満月	29	30

平成30年 7月 <文月>						
日	月	火	水	木	金	土
1	2	3	4	5	6	7 小暑
8	9	10	11	12	13 新月	14 歯科診療(~18日)
15	16 海の日	17	18	19	20	21
22	23 大暑	24	25	26	27	28 満月
29	30	31	8 / 1	2 花火大会	3	4

今月の行事（6月）

～今日は何の日？ 何の月？ 今月の行事とその概要を掲載します。～

◆芒種（ぼうしゅ） 6月5日頃

麦を収穫し、田植えを始める時期。まもなく「入梅（6月10日頃）」です。

芒（のぎ）は、麦や稲などの穀物の先にある針のような毛のことで、「芒種」とは、麦を収穫し、「のぎ」のある穀物の種を播いたり、稲の苗を植え付ける時期のことを意味しています。

◆夏至（げし） 6月21日頃

北半球では、昼が最も長く、夜が最も短い日です。

この日を境に次第に日脚が短くなって行きます。

梅雨に入っていて、農家は田植えなどの農作業で忙しい毎日です。

◆父の日（ちちのひ） 6月第3日曜日

父に感謝を表す日として、アメリカ合衆国で始まりました。

母の日の花がカーネーションなのに対し、父の日の花はバラとされています。

■暦の不思議 ～なぜ？てるてる坊主は雨を止める～

さわやかな春も終わりに近づき、梅雨の季節がやってきました。日本では晴天を願うとき布や紙を用いててるてる坊主を作る風習がありますが、このてるてる坊主とはいったい何者なのでしょう。実は、てるてる坊主は中国の掃晴娘（サオチンニャン）に由来しているという説があります。掃晴娘は、手にほうきをもって、空にある雨雲を掃いて晴れにしてくれるというのです。中国のこの言い伝えが日本にてるてる坊主というかたちで残ったと言われています。

■ゴミ収集日

月曜日	毎週	可燃ゴミ
火曜日	第1火・第3火	不燃ゴミ
	第2火・第4火	リサイクルゴミ
水曜日	毎週	可燃ゴミ
木曜日	収集はありません	
金曜日	毎週	可燃ゴミ

■えびね公園開園スケジュール

期間	開園日	閉園日
4月～5月	月・火・水・金・土・日	木
6月～10月	水・金・土・日	月・火・木
11月～3月	水・金・日	月・火・木・土

■し尿処理作業日

収集の要望がありましたら、随時対応します。