



◆◆◆ 8月号 目次 ◆◆◆

敬老祝賀会のお知らせ … 1 p  
 住民健康診断のお知らせ … 1 p  
 オオミズナギドリの駆除について … 2 p  
 専門診療 日程のご案内 (8月~11月) … 3 p



稲根神社例大祭 (8月5日)

◆世帯と人口 (前月比) 平成30年8月1日現在

世帯数	175 (1世帯減)	男性	171名 (1名減)
		女性	150名 (1名増)
		合計	321名 (増減なし)

◆7月気象データ (前年数値)

気温	平均26.9℃ (26.1℃)	雨量	10分最大	14.0mm (5.5mm)
	最高32.4℃ (31.4℃)		時間最大	28.0mm (14.5mm)
	最低21.9℃ (22.4℃)		総雨量	187.0mm (34.5mm)
湿度	平均95.7% (95.6%)	風速	平均	2.1m/s (2.5m/s)
			最高	36.3m/s (11.9m/s)

◆7月の運航日数・就航率 ※客船2回/日

	運航日数 (前年数値)	就航率 (前年数値)
客船	26日 (28日)	83% (89%)
貨物船	4日 (4日)	100% (100%)
ヘリコミ	30日 (28日)	97% (90%)

◆7月の来島者数・離島者数

	来島者数 (前年数値)	離島者数 (前年数値)
客船	1398名 (1317名)	1354名 (1236名)
ヘリコミ	163名 (139名)	245名 (188名)

## 平成30年度敬老祝賀会のお知らせ

65歳以上の高齢者の方々の長年の社会貢献に対して感謝と敬老の意を表すために、下記日時において敬老祝賀会を開催いたします。

### ■日時

平成30年9月30日(日) 13:30~15:00

### ■場所

開発総合センター 大集会室

### ■内容

- ・保育園児による出し物
- ・小中学校の児童・生徒による出し物
- ・フラサークルワイワイによるフラダンス
- ・ヴォードヴィリアン“バロン氏”(ショー)



【お問合せ】 民生係 04994-8-2121

## 平成30年度住民健康診断のお知らせ

今年度の住民健康診断を10月20日、21日に診療所にて実施します。後日、村役場から申し込み用紙を配付しますので、受診を希望される方は、必要事項をご記入のうえ、お申し込み下さい。



### ■内容

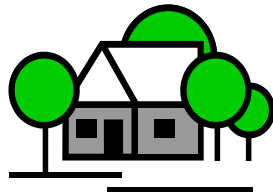
基本健診、肺がん検診、大腸がん検診、婦人科健診(乳がん、子宮がん)、肝炎健診

※各検査は受診できる年齢が定められていますので、申し込み用紙をご参照下さい。

【お問合せ】 民生係 04994-8-2121

## 村営住宅・定住促進住宅にお住いの皆さまへ

現在、平成31年度家賃算定のための収入調査を行っています。ご協力をよろしくお願い致します。なお、家族構成等に変更が出た場合にはお申し出下さい。



【お問合せ】 産業建設係 04994-8-2121

## 熱中症に注意しましょう

これから暑い季節となりますが、健康を守るためには、熱中症に対する予防が必要です。

### ■こんな症状が出たら

熱中症では、めまい・耳鳴り・頭痛・吐き気・全身の倦怠感(だるさ)・脱力感・眠気など様々な症状が現れます。また、こむら返りなど筋肉のけいれんが見られることもあります。



(東京都福祉保健局パンフレットより)

熱中症が疑われる症状を感じたら、風通しのいい日陰や冷房の効いた涼しい場所へ移動する、水分を補給するなど、体の熱を下げるようにしましょう。

### ■予防のために日常生活で注意するポイント

- ・熱中症は、室内や夜間でも多く発生しています。すだれやカーテンで直射日光を遮る、必要に応じてエアコン等を使用するなど、部屋に熱がこもらないように心がけましょう。
- ・のどの渇きを感じなくても、暑い日はこまめに水分を補給しましょう。
- ・温度の感じ方には個人差があります。温度計を置くなど、現在の気温を客観的に判断できるようにするのも効果的です。
- ・外出時には帽子をかぶる、日傘をさすなど直射日光に当たらないようにしましょう。

## 地域振興補助事業の募集について

公益財団法人東京都島しょ振興公社では、島しょ地域の中小企業等が地域資源を活用した特産品開発・観光振興等を目的として新たに実施する事業に対して、「平成30年度地域振興に係る補助事業」として、その経費の一部を補助しています。

### ■書類の提出時期

平成30年8月1日(水)~8月22日(水)

### ■補助の対象となる事業

- ①地域資源を活用した特産品に関する事業
- ②地域資源を活用した観光の振興に関する事業
- ③上記①又は②に関連した事業展開に関する事業

※補助申請は、公益財団法人東京都中小企業振興公社が実施する「TOKYOイチオシ応援事業」(以下、「イチオシ応援事業」という。)への申請を条件とし、当該助成事業の採択の結果を踏まえ、交付・不交付を決定します。

### ■対象団体

・個人事業者、中小企業、組合等、財団法人・社団法人・特定非営利活動法人、複数の企業等で構成される中小企業グループ、その他地域活性化に資する取組みを行うと認められる法人等

※東京都島しょ地域に主たる事業所を持ち、事業を営んでいること(法人の場合は島しょ地域に登記、個人の場合は島しょ地域に開業届出をしていること)。

### ■補助率及び補助金額

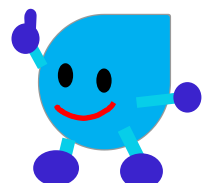
- ・補助限度額: 500万円
- ・補助率: 補助対象経費の10分の9以内(1000円未満切捨て) ※イチオシ応援事業の助成金額は除きます。

【お問合せ】 (公財)東京都島しょ振興公社企画管理課  
03-5472-6546

## 水道担当からのお知らせ

村民の皆さまにおかれましては、節水にご協力をお願いします。

【お問合せ】 産業建設係  
04994-8-2121





## 平成30年度「東京愛らんどフェア」開催のお知らせ

伊豆諸島・小笠原諸島における豊かな自然環境とそこでの人々のくらしや文化・観光資源・特産品など、地域の魅力を広く紹介するため平成30年度「東京愛らんどフェア」が行われます。

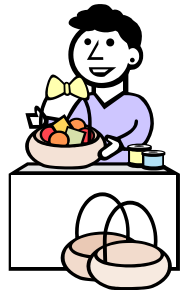
【お問合せ】（公財）東京都島しょ振興公社  
03-5472-6546

### ■日時

9月28日（金）15：00～20：00  
9月29日（土）11：00～19：00  
9月30日（日）11：00～17：00

### ■場所

有楽町駅前広場



## オオミズナギドリの駆除について

御蔵島では、毎年オオミズナギドリを有害鳥獣と指定し、法的手続きをもって鳥獣捕獲許可の申請を行っております。

本年も下記のとおり害鳥一斉駆除を実施しますので、従事を希望される方は必要な申請手続きをお願いします。

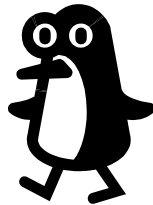
### ■申請する資格のある方

下記の2つの条件をいずれも満たす方  
(1つでも欠ける場合は申請出来ません。)

- ①御蔵島村の住民であること
- ②農耕地所有者または農林業従事者であること

### ■実施予定日

平成30年11月3日（土）文化の日  
※予備日として、翌日4日（日）を予定。



### ■申請受付

申請場所：御蔵島村役場  
(印鑑を持参して下さい)

受付期間：8月1日（水）から8月31日（金）まで  
(土・日・祝を除く8：30～17：15)

### ■捕獲鳥獣の処理

各自の責任において処理してください。

### ■その他

- ①事故等は各自の責任となりますので駆除に対する危険の防止には万全の注意をして下さい。
- ②ルールに違反した場合、鳥獣の保護及び狩猟の適正化に関する法律等関係法令に基づき処罰されることがあります。

【お問合せ】 産業建設係 04994-8-2121

## 知っていますか？建退共制度

建退共制度は、中小企業退職金共済法に基づき、建設現場労働者の福祉の増進と建設業を営む中小企業の振興を目的として設立された退職金制度です。

この制度は、事業主の方々が、労働者の働いた日数に応じて掛金となる共済証紙を共済手帳に貼り、その労働者が建設業界で働くことをやめたときに建退共から退職金を支払うという、いわば業界全体での退職金制度です。



- ・加入できる事業主：建設業を営む方
- ・対象となる労働者：建設業の現場で働く人
- ・掛金：日額310円

※申込手続など詳しい情報は、ホームページ「建退共」に記載されています。ぜひ、アクセスしてご覧ください。

### ■建退共から事業主の皆様へ

- ・共済証紙は、労働者の就労日数に応じて適正に貼付して下さい。
- ・「建設業退職金共済手帳」を所持している労働者が、建設業界を引退するときは、忘れずに退職金を請求するよう指導してください。

【お問合せ】建退共東京支部 03-3551-5242

## <東京都生活文化局> 電話で弁護士に相談できる「島しょ法律相談」のご案内

東京都では、島しょに居住される方を対象として、弁護士の法律相談（電話相談）を実施しています。相談は無料です。

<相談日時> 月・水・金 午後1時～4時（祝日・年末年始の閉庁日はお休みします）

※相談時間中は、直接、ご相談いただけますが、相談中の場合もありますので、事前にご予約いただくと確実です。

※事前予約は、月～金曜日の午前9時～午後5時（祝日・年末年始の閉庁日を除く）にお願い致します。

### ■平成30年度下半期 島しょ法律相談日カレンダー

平成30年			平成31年																		
10月			11月			12月			1月			2月			3月						
月	水	金	月	水	金	月	水	金	月	水	金	月	水	金	月	水	金	月	水	金	
1	3	5			2	3	5	7			4			1			1			1	
			5	7	9	10	12	14	7	9	11				4	6	8				
			12	14	16	17	19	21				4	6	8	4	6	8	4	6	8	
			19	21								13	15	11	13	15	11	13	15		
			26	28	30				21	23	25	18	20	22	18	20	22	18	20	22	
									28	30				25	27	25	27	29	25	27	29



※斜線の日程は、相談お休みです。

【お問合せ】東京都生活文化局 都民の声課 03-5388-2245

## 蚊の発生しにくい環境をつくりましょう

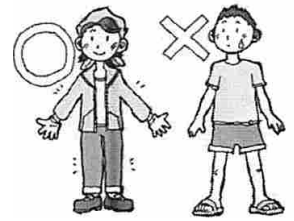
近年、蚊の媒介する感染症が身近で発生することが心配されています。感染症のまん延を未然に防止するためには、日頃から蚊の発生しにくい環境づくりに取り組むことが重要です。

### ■蚊を減らすためのポイント

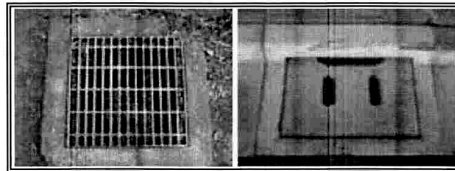
- ・たまり水をなくしましょう
- ・不要なものは片付けましょう
- ・週1回は散水・防火用の汲み置き水等の交換や清掃を行いましょう

### ■蚊に刺されないためのポイント

- ・肌の露出を控えましょう
- ・風通し・日当たりの悪いやぶや草むら等は、せん定、草かりをして風通し・日当たりをよくしましょう



※雨水ます・排水ますは蚊が発生しやすいところです



雨水ます・排水ますはこまめに清掃しましょう。

(東京福祉保健局パンフレットより)

## シルバーパス更新手続きのお知らせ

現在シルバーパスをお持ちの方には、8月下旬に（一社）東京バス協会から「シルバーパス更新手続きのご案内」が届きます。そのご案内に、更新窓口、日時、必要書類等すべて記載しております。更新を希望される方は「ご案内」を必ずお読み頂き、事前に必要書類をご用意下さい。皆様のご協力をお願いします。

【お問合せ】 （一社）東京バス協会・シルバーパス専用電話  
03-6757-0077 または 03-4531-0070

※一斉更新用の臨時電話となります。8月20日～10月11日（土・日・祝日を除く、午前9時から午後5時まで）

## 専門診療 日程のご案内（8月～11月）

### ■歯科診療（診療場所：御蔵島診療所歯科診療室）

- 8月18日（土）～ 8月22日（水）
- 9月 8日（土）～ 9月12日（水）
- 10月13日（土）～10月17日（水）
- 11月10日（土）～11月14日（水）



※9月8日（土）～9月10日（月）は予防歯科診療も行います。通常診療が虫歯や歯周病を治すための治療であるのに対し、予防歯科は虫歯や歯周病に未然に防ぐための治療です。6月、9月、12月、3月に実施予定です。

※歯科診療は予約が必要です。予約は診療所窓口または電話（04994-8-2206）にて随時受付。

### ■整形外科診療（診療場所：御蔵島診療所）

10月18日（木）～10月19日（金）

### ■耳鼻咽喉科診療（診療場所：御蔵島診療所）

10月22日（月）～10月23日（火）

### ■産婦人科診療（診療場所：御蔵島診療所）

11月 5日（月）～11月 6日（火）

### ■小児科診療（診療場所：御蔵島診療所）

11月26日（月）～11月27日（火）



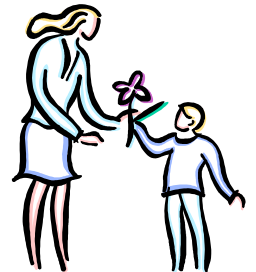
※皮膚科については、本年度の実施予定はありません。

※受診の際は、保険証を忘れずにお持ちください。

【お問合せ】 民生係 04994-8-2121

## 子どもの人権110番

全国の法務局では、子どもの人権に関する専用相談電話「子どもの人権110番」を設置しています。夏休みが終わり新学期が始まる8月29日から9月4日までの7日間を全国一斉「子どもの人権110番」強化週間として、平日の電話相談受付時間を延長するとともに、土曜日・日曜日も電話相談に応じますので、気軽にお電話下さい。



また、身近に悩んでいるお子さんがいたら、この相談電話を教えてあげて下さい。相談は無料、秘密は厳守します。

【お問合せ】 法務省人権擁護局  
「子どもの人権110番」 0120-007-110

## 8月保健師来島日程

8月23日（木）～25日（土） 樋口保健師  
同 上 中島保健師



# 島民カレンダー

平成30年 8月 <葉月>						
日	月	火	水	木	金	土
7 / 29	30	31	1	2 花火大会	3	4
5 稲根神社例大祭	6	7 立秋	8	9	10 山の日	11 新月
12	13	14	15	16	17	18 歯科診療(~22日)
19	20	21	22	23 処暑	24	25
26 満月	27	28	29	30	31	9 / 1

平成30年 9月 <長月>						
日	月	火	水	木	金	土
8 / 26	27	28	29	30	31	1
2	3	4	5	6	7	8 白露 歯科診療(~12日)
9	10 新月	11	12	13 定例村議会初日	14	15
16	17 敬老の日	18	19	20	21	22
23 秋分の日	24 振替休日	25 満月	26	27	28	29
30 敬老祝賀会	10 / 1	2	3	4	5	6

# 今月の行事（8月）

～今日は何の日？ 何の月？ 今月の行事とその概要を掲載します。～

## ◆立秋（りっしゅう） 8月7日

この日から立冬の前日までが、暦の上での秋です。

厳しい暑さがまだまだ残っていますが、夕方の涼やかな風に秋の気配も感じられるようになってくるころで、「秋立つ」ともいいます。立秋以降の暑さを残暑といえます。この日以降に出す手紙の時候の挨拶は「残暑見舞い」です。

## ◆山の日（やまのひ） 8月11日

「山に親しむ機会を得て、山の恩恵に感謝する日」ことを趣旨として、国民の祝日として平成26年に制定され、平成28年から施行されました。

山に関する特別な出来事などの明確な由来があるわけではありません。

## ◆処暑（しよしよ） 8月23日頃

半月ほど前に「立秋」を迎えましたが、まだまだ暑さが残っていました。

しかし、それもようやくおさまり、吹く風にも涼しさが加わってきたようです。

「処暑」は、暑さが止むという意味で、朝夕次第に冷気が加わってくる時季です。

## ◆稲根神社例大祭 8月5日

稲根神社例大祭は、飢饉や疫病で困っていた江戸時代、京都の八坂神社の祭りにならって始められたと伝えられています。例大祭前日は、村人の有志が神主とともに本殿に祀られている鍵取明神を参拝します。そして、例大祭当日には神輿祭りが行われます。拝殿から出発した神輿の担ぎ衆は、力強く跳ねて練り暴れます。これは、御蔵島では神輿が荒れるほどに神様が喜び、豊漁・豊作になると言われているためです。集落を一日かけて巡幸した神輿は拝殿に奉納され、五穀豊穡と大漁が祈願されます。

『御蔵島島史』及び教育委員会資料より

### ■ゴミ収集日

月曜日	毎週	可燃ゴミ
火曜日	第1火・第3火	不燃ゴミ
	第2火・第4火	リサイクルゴミ
水曜日	毎週	可燃ゴミ
木曜日	収集はありません	
金曜日	毎週	可燃ゴミ

### ■えびね公園開園スケジュール

期間	開園日	閉園日
4月～5月	月・火・水・金・土・日	木
6月～10月	水・金・土・日	月・火・木
11月～3月	水・金・日	月・火・木・土

### ■し尿処理作業日

収集の要望がありましたら、随時対応します。