



◆◆◆ 8月号 目次 ◆◆◆

御蔵島News	… 1 p
各種お知らせ	… 2 p
花火大会延期のお知らせ	… 3 p
島民カレンダー	…別紙



サクユリが満開になりました

◆世帯と人口（前月比） 令和4年8月1日現在

世帯数	166 (増減0)	男性	156名 (1名増)
		女性	140名 (1名減)
		合計	296名 (増減0)

◆7月の気象データ（前年数値）

気温	平均26.9℃ (26.3℃)	雨量	10分最大	14.0mm (14.5mm)
	最高31.6℃ (30.5℃)		最大	62.0mm (35.0mm)
	最低21.4℃ (20.5℃)		総雨量	357.0mm (399.5mm)
湿度	平均89.1% (88.3%)	風速	平均	2.2m/s (2.6m/s)
			最高	21.6m/s (18.9m/s)

◆7月の運航日数・就航率 ※客船2回/日

	運航日数（前年数値）	就航率（前年数値）
客船	27日 (22日)	87% (69%)
貨物船	4日 (4日)	100% (80%)
ヘリコミ	30日 (27日)	96% (87%)

◆7月の来島者数・離島者数

	来島者数（前年数値）	離島者数（前年数値）
客船	1005名 (588名)	948名 (602名)
ヘリコミ	122名 (162名)	227名 (179名)

引き上げ分の地方消費税収が充てられる社会保障施策に要する経費について

平成26年4月1日に消費税率が5%から8%に、令和元年10月1日には8%から10%に引き上げられました。引き上げ分の地方消費税分（社会保障財源化分の市町村交付金を除く）については、その全額を社会保障施策に要する経費に充てるものとされています。

御蔵島においても社会保障施策経費に充当しました。令和2年度決算及び令和4年度当初予算における状況は以下のとおりです。

【令和2年度決算】

(単位：千円)

事業名	経費	財源内訳				
		特定財源			一般財源	
		国支出金	都支出金	その他	引き上げ分の地方消費税収	その他
高齢者福祉事業	23,162	115	5,350	757	4,195	12,745
合計	23,162	115	5,350	757	4,195	12,745

【令和4年度当初予算】

(単位：千円)

事業名	経費	財源内訳				
		特定財源			一般財源	
		国支出金	都支出金	その他	引き上げ分の地方消費税収	その他
高齢者福祉事業	35,282	133	6,369	598	4,118	24,064
合計	35,282	133	6,369	598	4,118	24,064

専門診療・保健師・理学療法士来島日

●保健師来島日程

8月 8日(月)～10日(水)
(幡野保健師・笹井保健師)

9月12日(月)～14日(水)
(青木保健師・関山保健師)

【お問合せ】

8-2121(総務課民生係)

●歯科(要予約)

8月20日(土)～24日(水)

(祇園白歯科医師)

9月10日(土)～14日(水)

(祇園白歯科医師)

●理学療法士(要予約)

9月13日(火)～15日(木)

【予約・お問合せ】

8-2206(御蔵島診療所)



開発総合センター 娯楽室を開放します！

村では、開発総合センターを多くの方に広くご利用いただけるコミュニティスペースとして、利用促進及び適正な利用者負担に向けた取組み（実証実験）を行います。


その一環として、娯楽室を下記のとおり無料にて開放しますので、ご活用ください。

- ◆貸出期間 9月1日（木）～11月30日（水）
- ◆使用料 無料 *新型コロナウイルス感染症の感染状況により変更することがあります。
- ◆申請・問い合わせ先 役場総務課 8-2121 午前8時30分～午後5時（閉庁日は除く）


急増！新型コロナウイルス感染症に引き続き注意しましょう

7月中旬以降、島内にて新型コロナウイルスの感染者数が急増しています。引き続き感染予防・拡大防止にご協力をお願いいたします。島民の皆様におかれては、風邪や季節性インフルエンザ対策と同様におひとりおひとりの咳エチケット（咳やくしゃみをする際に、ハンカチ、袖などを使って、口や鼻をおさえる）や手洗いなどの実施がとても重要です。


開放的な気分になりやすい夏ですが、換気が悪く、人が密に集まって過ごすような空間を避けて、感染予防に努めましょう。




屋内や人と会話をする場所ではマスクをつけましょう



3密回避を心掛けましょう



手洗い・消毒をしましょう



定期的な換気を心掛けましょう

マスク着用や換気に注意しつつ、熱中症対策もお忘れなく！

- 体調がすぐれないと感じた時には、受診の前にまずは電話で診療所に相談しましょう。
【御蔵島診療所 8-2206】
- また感染していても無症状の人が一定数いると言われていています。体調に変化がない時も知らず知らずのうちに感染を広めてしまわないよう、感染防止対策をお願いします。

引き続きPCR検査費用の助成もご利用ください

- 助成対象者（すべてにあてはまる方）
- 助成額 検査1回につき上限1万円（実費）



島外で自費診療のPCR検査を受けた方

※民間検査機関での検査を含む

帰島日また来島日の前々日から当日までにPCR検査を受けた方

※住民以外の方も対象

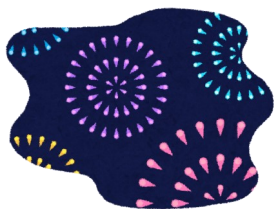
帰島日または来島日の翌日以降1カ月以内に申請書を提出した方

花火大会の延期について

8月4日に予定しておりました御蔵島花火大会は、新型コロナウイルス感染症の拡大に伴い、延期といたします。

なお、延期後の実施日程につきましては改めて、広報等にてお知らせいたします。

【お問い合わせ】総務係
8-2121



島外進学をお考えの方へ

東京都島嶼町村一部事務組合では、島嶼町村の義務教育を修了された生徒を対象に、提携先の学生寮への入居費用の一部（入館保証金5万円程度）を立て替える「島外進学者支援制度」を実施しています。学生寮では朝・夕の食事提供や、館長による見守りなど、保護者の方に代わり学生をサポートいたします。

本制度の申込み、学生寮への入居をご検討される方はお問合せください。

【お問合せ】
東京都島嶼町村一部事務組合 事務局
03-3432-4961 平日9時～17時



島しょ振興公社 令和4年度地域振興補助事業（第2回）の募集（～8/15）

令和4年度地域振興に係る補助事業を下記の日程で募集いたします。

募集期間：令和4年8月1日（月） から 8月15日（月） まで

- 対象事業：①地域振興に係る特産品に関する事業
②地域振興に係る観光に関する事業
③地域振興に係る島おこしを担う人材育成に関する事業
④その他地域振興に資する事業
（1）ブランド化や高付加価値化に資する事業
（2）関係人口の創出に資する事業

- 補助対象：①概ね5名以上で組織される、代表者・会則・名簿等のある団体など（地方公共団体は除く）
②島しょ地域に事業所を有する小規模企業者・中小企業者・中小企業団体等・組合・財団法人・社団法人・特定非営利活動法人・その他東京都島しょ地域の活性化に資する取り組みを行うと認められる法人等
③東京都島しょ地域内の個人事業者

補助金額：補助対象経費の5分の4以内で100万円（特に必要と認められる事業については200万円）を限度とする

申請先：総務課企画財政係（電話：8-2121）
※申請書は村役場を経由し、東京都島しょ振興公社へ提出致します。

今月の表紙写真



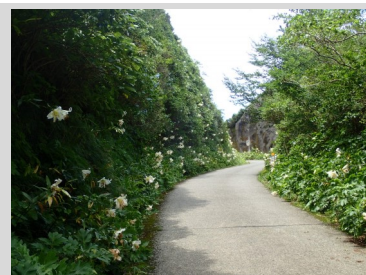
7月18日 黒崎にて

毎年7月になると大輪のお花を咲かせるサクユリが、今年も満開になりました。中旬以降は山でも満開になり、島中にいい香りが漂っていました。

7月20日 長滝山入口手前

サクユリ街道

車道の両側が白いお花に彩られ、とても華やかな夏の景色です。



カラーの写真は役場のHPでご覧いただけます。



島民カレンダー

令和4年8月 <葉月>

可 ... 可燃ごみ 不 ... 不燃ごみ 空 ... 空き缶

日	月	火	水	木	金	土
	1 可	2 不	3 可	4	5	6
<u>7</u> 立秋	8 保健師(~10) 可	9 空	10 可	<u>11</u> 山の日	12 可	13
<u>14</u>	15 可	16 不	17 可	18	19	20 歯科 (~24)
<u>21</u>	22 可	23 処暑 空	24 可	25	26	27
<u>28</u>	29 可	30	31 可			

令和4年9月 <長月>

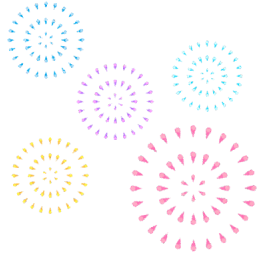
可 ... 可燃ごみ 不 ... 不燃ごみ 空 ... 空き缶

日	月	火	水	木	金	土
				1	2	3 可
<u>4</u>	5 可	6 不	7 可	8 白露	9	10 歯科診療(~14) 可
<u>11</u>	12 保健師(~14) 可	13 空	14 可	15	16 可	17
<u>18</u>	<u>19</u> 敬老の日 可	20 不	21 可	22	<u>23</u> 秋分の日 / 秋分 可	24
<u>25</u>	26 可	27 空	28 可	29	30 可	



今月の行事（8月）

～今日は何の日？ 今月の行事とその概要を掲載します～



今月の和風月名

葉月(はづき)

木の葉の紅葉が進み葉が落ちる月、「葉落ち月」が略されたもの。初めてガンが渡ってくる月、「初来月(はつきづき)」から転じてなど諸説あります。

◆8月7日 立秋(りっしゅう)

暦の上で秋が始まる日。

立秋から秋分までの間の暑さを残暑といい、なかなか終わらない暑さを見舞う便りを残暑見舞いと言います。暦の上では秋とは言っても、まだまだ暑さが続く時期なので熱中症などには十分注意が必要です。

◆8月11日 山の日(やまのひ)

「山に親しむ機会を得て、山の恩恵に感謝する」ことを趣旨として2014年に制定されました。その後2016年(平成28年)1月1日に改正祝日法が施行され、新設された国民の休日のひとつ。

◆8月23日 処暑(しょしょ)

暑さが落ち着き始める頃。

実際にはまだ厳しい残暑の間で、秋の気配を感じられるのは例年9月初め頃からです。またこの時期は秋の台風が訪れる季節でもあります。

■ゴミ収集日

月曜日	毎週	可燃ゴミ
火曜日	第1火・第3火	不燃ゴミ
	第2火・第4火	空き缶
水曜日	毎週	可燃ゴミ
木曜日	収集はありません	
金曜日	毎週	可燃ゴミ

■えびね公園開園スケジュール

期間	開園日	閉園日
4月～5月	月・火・水・金・土・日	木
6月～10月	水・金・土・日	月・火・木
11月～3月	水・金・日	月・火・木・土

■し尿処理作業日

収集の要望がありましたら、随時対応します