



◆◆◆ 5月号 目次 ◆◆◆

農業委員会委員候補の推薦・応募について … 1 p  
 各種お知らせ … 2 p  
 マイナンバーカード関連業務一時休止 … 3 p  
 島民カレンダー … 別紙



東京2020オリンピック聖火リレー石碑

◆世帯と人口(前月比)令和5年5月1日現在

|     |                |    |             |
|-----|----------------|----|-------------|
| 世帯数 | 164<br>(10世帯増) | 男性 | 157名 (12名増) |
|     |                | 女性 | 137名 (6名増)  |
|     |                | 合計 | 294名 (18名増) |

◆4月の気象データ(前年数値)

|    |    |               |    |       |                   |
|----|----|---------------|----|-------|-------------------|
| 気温 | 平均 | 18.0℃ (18.0℃) | 雨量 | 10分最大 | 6.5mm (24.5mm)    |
|    | 最高 | 23.4℃ (24.4℃) |    | 時間最大  | 17.0mm (43.5mm)   |
|    | 最低 | 11.7℃ (7.0℃)  |    | 総雨量   | 192.5mm (422.5mm) |
| 湿度 | 平均 | 75.8% (81.7%) | 風速 | 平均    | 2.9m/s (2.7m/s)   |
|    |    |               |    | 最高    | 24.1m/s (28.5m/s) |

◆4月の運航日数・就航率 ※客船2回/日

|      | 運航日数 (前年数値) | 就航率 (前年数値)  |
|------|-------------|-------------|
| 客船   | 16日 (21日)   | 62% (70%)   |
| 貨物船  | 4日 (4日)     | 100% (100%) |
| ヘリコミ | 27日 (26日)   | 90% (87%)   |

◆4月の来島者数・離島者数

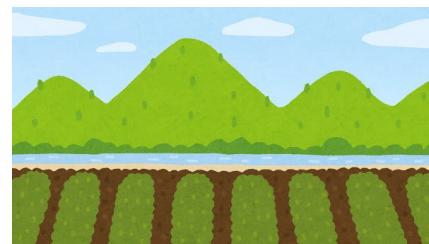
|      | 来島者数 (前年数値) | 離島者数 (前年数値) |
|------|-------------|-------------|
| 客船   | 400名 (292名) | 320名 (295名) |
| ヘリコミ | 222名 (180名) | 258名 (200名) |

## 農業委員会委員候補者の推薦・応募を受け付けています

御蔵島村農業委員会では、以下のとおり農業委員会委員候補者の推薦・応募を受け付けています。

### 1 募集人数・任期等

- (1) 募集人数 5名(定数)
- (2) 任期 3年
- (3) 報酬 年額 90,000円(会長は年額103,000円)



### 2 職務内容

- (1) 農地の権利移動、転用の許可等の審議及び決定並びにこれらに関連する現地調査
- (2) 担い手への農地の集積・集約化、耕作放棄地の発生防止・解消並びに新規参入の促進等に伴う現地調査及び指導並びに監視業務等
- (3) 農家からの相談対応及び農家への助言・指導

### 3 推薦を受ける方及び応募する方の資格

農業に関する識見を有し、農業委員会の所掌に関する事項に関し、その職務を適切に行うことができる方

### 4 受付期間

令和5年4月25日(火)から令和5年5月22日(月)

### 5 推薦・応募の方法

農業委員会委員候補者推薦書又は農業委員会委員候補者応募申込書(以下、様式等)を御蔵島村役場にてご用意しております。推薦・応募を行う方は、下記の方法に従い、規定の様式に必要事項を全てご記入の上、**持参により**ご提出ください。

- (1) 一般推薦 … 農業者等3名以上が連盟し、当該農業者等の代表者が様式等により推薦
- (2) 団体等からの推薦… 農業者の組織する団体その他農業関係団体の代表者が様式等により推薦
- (3) 一般募集 … 応募者が、様式等により応募

【お問合せ】 ☎04994-8-2121 (御蔵島村農業委員会事務局)

## 専門診療・保健師来島日

### ●保健師来島日程

5月8日(月)～10日(水)

(幡野保健師・笹井保健師)

6月12日(月)～14日(水)

(樋口保健師・笹井保健師)

【お問合せ】

☎04994-8-2121(総務課民生係)

### ●歯科(要予約)

5月13日(土)～17日(水)

(矢吹歯科医師)

6月10日(土)～14日(水)

(高原歯科医師)

●眼科検診 5月9日(火)～10日(水)

●耳鼻咽喉科 6月19日(月)～20日(火)

【予約・お問合せ】

☎04994-8-2206(御蔵島診療所)



## 「東京おこめクーポン事業」のお知らせ

東京都では、物価高の影響を受けやすい低所得世帯に対し、国産の米や野菜などの食品と引き換えることができる「東京おこめクーポン」の配布を実施しています。

### ■対象世帯

- (1) 令和4年度住民税非課税世帯 ※住民税非課税世帯に対する臨時特別給付金「電力・ガス・食料品等
- (2) 家計急変世帯 価格高騰緊急支援給付金（5万円/1世帯）」の対象世帯

### ■申込手順

- (1) 対象世帯には東京都から4月末までに順次クーポンを郵送予定
- (2) クーポンに同封された「申込はがき」か「専用HP(※)」から申し込み  
※専用サイトにはクーポンに記載されたQRコードからアクセスできます。



### 【お問合せ】 ●請求に関すること

☎03-5249-3553 (東京おこめクーポン事業コールセンター)

### ●HPに関すること

☎03-5320-4067 (東京都福祉保健局生活福祉部)

## 総合開発センター娯楽室における実証実験期間延長のお知らせ

村では、開発総合センターを多くの方に広くご利用いただけるコミュニティスペースとして、利用促進及び適正な利用者負担に向けた取組み（実証実験）を行っているところですが、下記のとおり、実験期間を延長いたしますので、ご活用ください。

◆延長期間：5月1日（月）～5月31日（水）

◆使用料：無料

◆申請・問合せ 総務課 04994-8-2121 午前8時30分～午後5時(閉庁時は除く)

※施設改修工事の調整次第では、申請受け付け後であっても利用を中止させていただく可能性があります。予めご了承ください。

## 令和4年度東京都島嶼町村一部事務組合情報公開制度実施状況の公表

東京都島嶼町村一部事務組合の情報公開制度（平成18年条例第9号）は、島しょ9町村の住民の住民の組合行政への参加をより一層推進するとともに、組合の公正な運営を確保することを目的に制定され、毎年1回、情報公開制度の実施状況を公表しております。

令和4年度の情報公開制度実施状況は次のとおりです。

- ・開示請求件数 3件
- ・開示決定件数 3件（一部開示決定を含む。）

【お問合せ】 ☎03-3432-4961 (東京都島嶼町村一部事務組合 総務課)

## マイナンバーカード関連業務一時休止のお知らせ

システムの更新作業を行うため、下記のとおり、マイナンバーカード関連のサービスが一時的に利用できなくなります。あらかじめご了承ください。

■日 時：令和5年5月19日（金） 終日

■休止業務：マイナンバーカード関連業務全般（カード発行、電子証明書更新、暗証番号初期化など）

## 令和5年度の新型コロナワクチン接種について

令和5年5月8日から、以下のとおり変わります。なお、接種時期等詳細については、別途ご案内いたしますのでお待ちください。

### 1 令和5年春 開始接種（5月8日～8月31日）：オミクロン株対応ワクチン追加接種 1回

#### 【対象者】

少なくとも初回（1，2回目）接種を完了し、かつ以下のいずれかに該当する方（ただし最後の接種から3か月以上経過していること）

- ・65歳以上の方
- ・基礎疾患を有する方（5～64歳以下）※対象疾患については別途案内
- ・医療従事者等

### 2 令和5年秋 開始接種（9月以降）：使用するワクチンは検討中

#### 【対象者】

初回（1，2回目）接種を完了した5歳以上のすべての方

※今後の感染状況等によって内容が変更する可能性があります。



○上記対象以外の方の追加接種については、有料・無料問わず、現在のところ実施予定はありません。

○初回接種（通常のコロナワクチン利用）は上記対象に関わらず、令和6年3月31日まで無料です（初回接種：清吾6か月～4歳以下＝1～3回目、5歳以上＝1，2回目）。また、5～11歳以下（小児）の方については、オミクロン株対応ワクチン追加接種が令和5年8月31日まで可能です。ご希望される方は個別に村役場にご相談ください。

【お問合せ】 ☎ 04994-8-2121（総務課民生係）

#### 今月の表紙写真



聖火リレー石碑（御蔵島村役場前）

今年の3月に完成した東京2020オリンピック聖火リレーの石碑です。新型コロナウイルス感染拡大に伴い開催の延期や規模の縮小など、様々な困難に見舞われた大会でしたが、島嶼地域における聖火リレーは無事実施することができました。「人と人、人と自然が共

生し、住んでいることを誇りに思える島」を目指していけるよう、この石碑とともに、私たちの心に深く深くこの言葉を刻んでいきたいものですね。

カラーの写真は役場のHPでご覧いただけます。



# 島民カレンダー

令和5年5月 <皐月>

可 ... 可燃ごみ  不 ... 不燃ごみ  空 ... 空き缶

| 日        | 月             | 火              | 水          | 木          | 金          | 土               |
|----------|---------------|----------------|------------|------------|------------|-----------------|
|          | 1             | 2              | 3<br>憲法記念日 | 4<br>みどりの日 | 5<br>こどもの日 | 6<br>立夏         |
| 7        | 8<br>保健師(~10) | 9<br>眼科検診(~10) | 10         | 11         | 12         | 13<br>歯科診療(~17) |
| 14       | 15            | 16             | 17         | 18         | 19         | 20              |
| 21<br>小満 | 22            | 23             | 24         | 25         | 26         | 27              |
| 28       | 29            | 30             | 31         |            |            |                 |

令和5年6月 <水無月>

可 ... 可燃ごみ  不 ... 不燃ごみ  空 ... 空き缶

| 日  | 月               | 火  | 水  | 木  | 金  | 土               |
|----|-----------------|----|----|----|----|-----------------|
|    |                 |    |    | 1  | 2  | 3               |
| 4  | 5               | 6  | 7  | 8  | 9  | 10<br>歯科診療(~14) |
| 11 | 12<br>保健師(~14)  | 13 | 14 | 15 | 16 | 17              |
| 18 | 19<br>耳鼻咽喉(~20) | 20 | 21 | 22 | 23 | 24              |
| 25 | 26              | 27 | 28 | 29 | 30 |                 |



# 今月の行事（5月）

～今日は何の日？ 今月の行事とその概要を掲載します～



## 今月の和風月名

### 皐月（さつき）

耕作を意味する古語「さ」から、稲作の月として「さつき」になった説が有力です。漢字の「皐」には、「神に捧げる稲」の意味があるため、さつきに「皐月」が当てられたとされています。

#### 【祝日】

#### ◆5月3日 憲法記念日（けんぽうきねんび）

1947年5月3日に日本国憲法が施行されたことを記念して、「国の成長を期する」ことを趣旨として国民の祝日に制定されました。

#### ◆5月4日 みどりの日（みどりのひ）

前月号に記載のとおり、1989年から2006年までは4月29日が「みどりの日」でしたが、2007年以降は「昭和の日」に押し出される形で、5月4日となりました。

#### ◆5月5日 こどもの日（こどものひ）

「こどもの人格を重んじ、こどもの幸福をはかるとともに、母に感謝する」ことを趣旨とした祝日です。男の子の成長を祝う「端午の節句」と同日ですが、この日とは別物です。

#### 【世界の祝日】

#### ◆5月最後の日曜日 トルクメン絨毯の日（とるくめんじゅうたんのひ）

中央アジアに存在する「トルクメニスタン」という国では、国旗にもデザインされているほどの名産品である「トルクメン絨毯」に関する祝日があります。ただ、この日は祝日ではありつつも休みを伴いません…。

### ■ゴミ収集日

|     |          |      |
|-----|----------|------|
| 月曜日 | 毎週       | 可燃ゴミ |
| 火曜日 | 第1火・第3火  | 不燃ゴミ |
|     | 第2火・第4火  | 空き缶  |
| 水曜日 | 毎週       | 可燃ゴミ |
| 木曜日 | 収集はありません |      |
| 金曜日 | 毎週       | 可燃ゴミ |

### ■えびね公園開園スケジュール

| 期間     | 開園日         | 閉園日     |
|--------|-------------|---------|
| 4月～5月  | 月・火・水・金・土・日 | 木       |
| 6月～10月 | 水・金・土・日     | 月・火・木   |
| 11月～3月 | 水・金・日       | 月・火・木・土 |

### ■し尿処理作業日

収集の要望がありましたら、随時対応します