



◆◆◆ 4月号 目次 ◆◆◆

新教育長からのご挨拶 … 1 p  
 不燃物の排出についてのお願い … 2 p  
 村役場組織図について … 3 p  
 島民カレンダー … 別紙



御蔵島小中学校入学式

◆世帯と人口(前月比)令和6年4月1日現在

世帯数	155 (7世帯減)	男性	151名 (4名減)
		女性	128名 (6名減)
		合計	279名 (10名減)

◆3月の気象データ(前年数値)

気温	平均	13.1℃ (16.0℃)	雨量	10分最大	11.0mm (17.5mm)
	最高	20.7℃ (22.1℃)		時間最大	57.0mm (65.0mm)
	最低	7.0℃ (9.4℃)		総雨量	528.5mm (381.0mm)
湿度	平均	73.8% (77.5%)	風速	平均	3.6m/s (2.5m/s)
				最高	10.8m/s (22.3m/s)

◆3月の運航日数・就航率 ※客船2回/日

	運航日数 (前年数値)	就航率 (前年数値)
客船	3日 (25日)	16% (72%)
貨物船	5日 (5日)	100% (100%)
ヘリコミ	29日 (23日)	94% (74%)

◆3月の来島者数・離島者数

	来島者数 (前年数値)	離島者数 (前年数値)
客船	29名 (99名)	41名 (53名)
ヘリコミ	310名 (287名)	305名 (330名)

## 新教育長からのご挨拶



4月1日付で御蔵島村教育委員会教育長に就任いたしました丹下 知男（たんげともお）です。私は平成22年4月より平成27年3月までの5年間、御蔵島中学校で保健体育科教員として勤務していました。5年間の教員生活の中で、学校活動や地域活動を通して多くの皆様と関りを持ち交流を深めさせていただけたことは、その後の私の教員生活の糧となりました。

学校教育は、友達や上級生、下級生とともに学習活動や行事を通して、学力を伸ばすだけでなく、これからの社会で生きていくための力を養うためのステップです。

教育委員会は、御蔵島小・中学校と連携し未来を担う子供たちの育成を目指し、学校の諸活動が円滑に行われるように取り組んで参ります。

子供たちは、一人ひとりが無限の可能性を持ち、輝いています。その輝きをいつまでも発しながら自分の夢や目標に向かって毎日の生活を送ってほしいと思います。

そのためにも学校の教育活動に対して保護者並びに地域の皆様のご理解、ご支援をお願いいたします。

## 令和6年第1回定例村議会を開催しました

3月8日（金）、9日（土）に令和6年第1回定例村議会が開催されました。

可決された議案等につきましては、次回の議会だよりをご確認ください。

令和5年度補正予算 (単位：千円)

会計	補正前	補正額	補正後
一般会計（第4回）	1,849,371	△ 194,111	1,655,260
航路事業特別会計（第2回）	70,077	△ 13,236	56,841
産業センター運営事業特別会計（第2回）	29,490	△ 4,594	24,896
観光宿泊施設運営事業特別会計（第2回）	79,339	△ 8,261	71,078
簡易水道事業特別会計（第2回）	39,110	△ 736	38,374
国民健康保険事業（事業勘定）特別会計（第3回）	86,941	18,773	105,714
国民健康保険事業（直診勘定）特別会計（第3回）	83,263	△ 1,777	81,486
介護保険事業（事業勘定）特別会計（第2回）	13,761	△ 899	12,862
後期高齢者医療特別会計（第2回）	4,808	1,964	6,772

令和6年度当初予算 (単位：千円)

会計	当初予算
一般会計	1,981,071
航路事業特別会計	85,627
産業センター運営事業特別会計	29,627
観光宿泊施設運営事業特別会計	99,528
簡易水道事業特別会計	10,376
国民健康保険事業（事業勘定）特別会計	83,400
国民健康保険事業（直診勘定）特別会計	79,374
介護保険事業（事業勘定）特別会計	10,758
介護保険事業（サービス事業勘定）特別会計	20
後期高齢者医療特別会計	3,949

## 専門診療・保健師来島日

### ●保健師来島日程

4月8日（月）～10日（水）

（幡野保健師・青木保健師）

5月13日（月）～15日（水）

（幡野保健師・笹井保健師）

### 【お問合せ】

☎04994-8-2121（総務課民生係）

### ●歯科（要予約）

4月13日（土）～17日（水）

（柳澤歯科医師）

5月11日（土）～15日（水）

（高橋歯科医師）

### ●眼科検診 5月20日（月）～21日（火）

### 【予約・お問合せ】

☎04994-8-2206（御蔵島診療所）



## 不燃物の排出についてのお願い

本村の不燃物の処分場は、持ち込める種類が限られています。

基本的にはセトモノ・陶器類、リサイクルできないガラスなど、風雨にさらされても変出、溶解などしない物しか受け入れできません。それ以外の不燃物については港のコンテナで受け入れさせていただき、島外に搬出し適正処理しています。

不燃物の収集量が減れば自然環境への負荷も軽減でき処分場の受け入れ期間の延命にもつながります、村民の皆様にはお手数をお掛けいたしますが、ご協力のほどよろしくお願いいたします。

一般廃棄物の排出でお困りのことがあれば村役場までお問い合わせください。

<問い合わせ先>

村役場総務係

TEL : 04994-8-2121

不燃物として出せるゴミ	収集日
ガラス（板ガラス・耐熱ガラス等） 陶器類 小さな金属類 がれき類のみ	毎月 第1・第3 火曜日 午前7時～7時20分頃

## 東海汽船 運賃改定のお知らせ

5月1日(以降旅客乗船分および貨物受付分)より、東海汽船の運賃改定が実施されます。

- 旅客運賃は**15%の増額**となります。但し、2年間島しょ在住者割引の割引率が各5%引き上げとなります。

(大型客船は現行35%を40%へ、高速ジェット船は現行30%を35%へ)

- 貨物運賃は、**10%の増額**となります。

※燃料油価格変動調整金の加算は継続されます。

※受託手荷物運賃、手回り品料金等についても改定されます。

※2024年5月の旅客運賃表及び貨物運賃表は、東海汽船のホームページ又は各営業所にてご確認ください。

## 電話で弁護士に相談できる「島しょ法律相談」のご案内

東京都では、島しょに居住される方を対象として、弁護士の法律相談（電話相談）を実施しています。相談は無料です。ご相談者のプライバシーは固く守られていますので、安心してご相談ください。

- **相談日時** 月・水・金曜日 午後1時～4時（祝日・年末年始の閉庁日を除く。）

相談時間中は、直接電話でご相談いただけますが、相談中の場合もございますので、事前にご予約いただくと確実です。

### ■ 事前予約

月～金曜日 午前9時～午後5時  
(祝日・年末年始の閉庁日を除く。)

### 【相談・予約・お問合せ】

☎ 03-5388-2245 (東京都生活文化スポーツ局都民生活部地域活動推進課)

### 令和6年度 上半期 島しょ法律相談日 カレンダー

令和6年

4月		
月	水	金
1	3	5
8	10	12
15	17	19
22	24	26
29		

5月		
月	水	金
	1	斜線
斜線	8	10
13	15	17
20	22	24
27	29	31

6月		
月	水	金
3	5	7
10	12	14
17	19	21
24	26	28

7月		
月	水	金
1	3	5
8	10	12
斜線	17	19
22	24	26
29	31	

8月		
月	水	金
		2
5	7	9
斜線	14	16
19	21	23
26	28	30

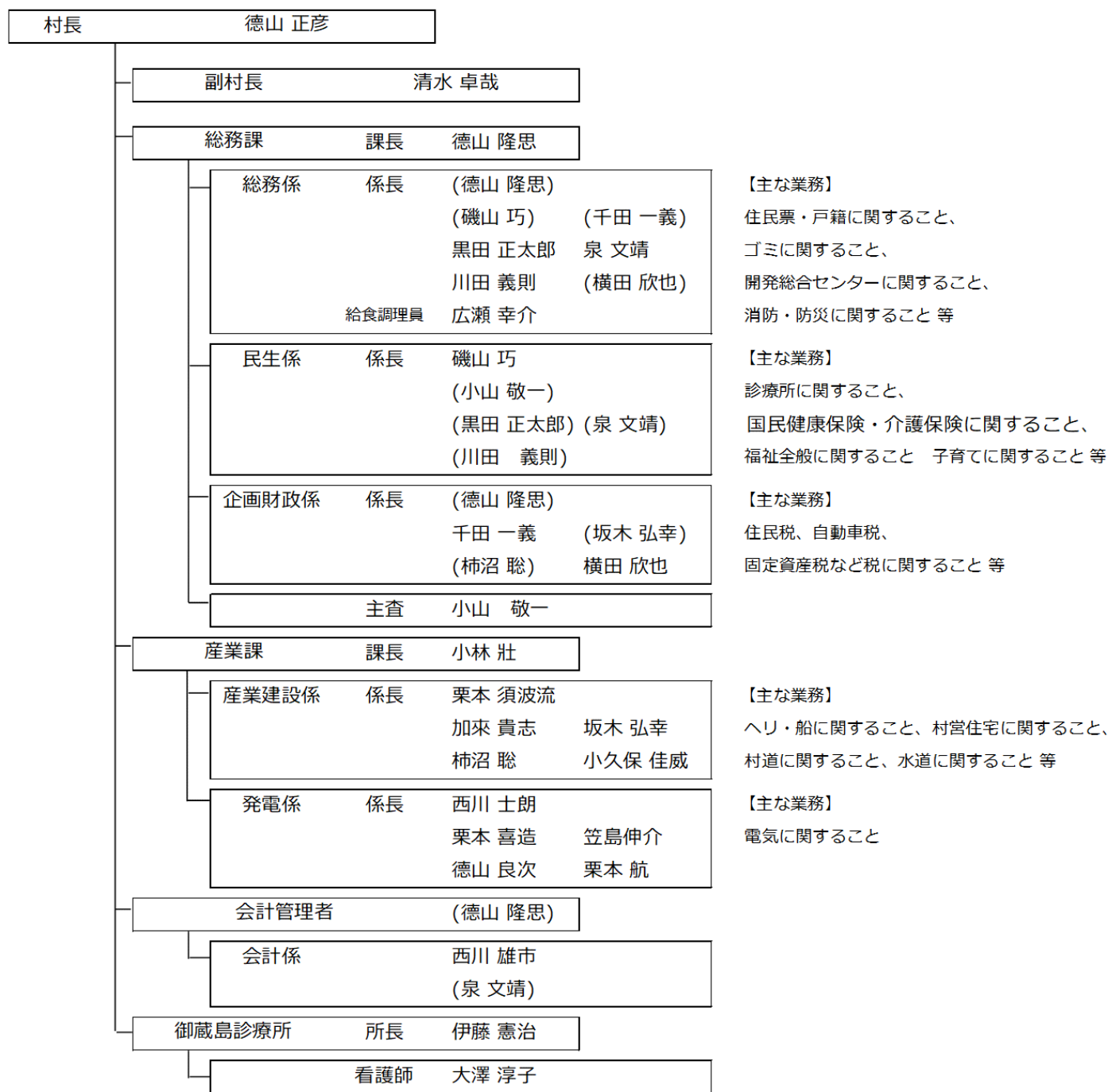
9月		
月	水	金
2	4	6
9	11	13
斜線	18	20
斜線	25	27
30		

※ 斜線の日程(祝日)は、相談はお休みです。

※ 「島しょ法律相談」は、令和6年度下半期にも実施します。

## 村役場組織図について

令和6年4月1日付で人事異動がありましたのでお知らせいたします。



【主な業務】  
住民票・戸籍に関する事、  
ゴミに関する事、  
開発総合センターに関する事、  
消防・防災に関する事等

【主な業務】  
診療所に関する事、  
国民健康保険・介護保険に関する事、  
福祉全般に関する事 子育てに関する事等

【主な業務】  
住民税、自動車税、  
固定資産税など税に関する事等

【主な業務】  
ヘリ・船に関する事、村営住宅に関する事、  
村道に関する事、水道に関する事等

【主な業務】  
電気に関する事

- <教育委員会> 教育長 丹下 知男 \_\_\_\_\_ 事務局 (黒田 正太郎)
- <選挙管理委員会> \_\_\_\_\_ 事務局 (磯山 巧)
- <監査委員会> \_\_\_\_\_ 事務局 (黒田 正太郎)
- <農業委員会> \_\_\_\_\_ 事務局 (栗本 須波流)
- <議会> \_\_\_\_\_ 事務局 (黒田 正太郎)

### 今月の表紙写真 御蔵島小中学校の入学式

令和6年4月9日(火)に御蔵島小中学校の入学式が行われました。今年度の新入生は小学校6名、中学校1名です。外はあいにくの天気でしたが、多くの保護者、村民の方々が新たな門出をみまもりました。

カラーの写真は役場のHPでご覧いただけます。



# 島民カレンダー

令和6年4月 <April>

可 ... 可燃ごみ  不 ... 不燃ごみ  空 ... 空き缶

日	月	火	水	木	金	土
	1	2	3	4	5	6
		可	不	可		可
<u>7</u>	8 保健師(~10)	9	10	11	12	13 歯科診療(~17)
		可	空	可		可
<u>14</u>	15	16	17	18	19	20
		可	不	可		可
<u>21</u>	22	23	24	25	26	27
		可	空	可		可
<u>28</u>	<u>29</u> 昭和の日	30				
		可				

令和6年5月 <May>

可 ... 可燃ごみ  不 ... 不燃ごみ  空 ... 空き缶

日	月	火	水	木	金	土
			1	2	<u>3</u> 憲法記念日	<u>4</u> みどりの日
				可		可
<u>5</u> こどもの日	<u>6</u> 振替休日	7	8	9	10	11 歯科診療(~15)
		可	不	可		可
<u>12</u>	13 保健師(~15)	14	15	16	17	18
		可	空	可		可
<u>19</u>	20 眼科(~21)	21	22	23	24	25
		可	不	可		可
<u>26</u>	27	28	29	30	31	
		可	空	可		可



# 今月の行事（4月）

～今日は何の日？ 今月の行事とその概要を掲載します～



## 今月の英語月名

# April

4月は英語で「April(エイプリル)」と言います。ギリシャ神話に登場する「Aphrodite(アフロディーテ)」という美の神から由来しており、「ヴィーナス」はアフロディーテの英名で、それにまつわる数多くの芸術作品があります。

### 【この月に起きた歴史的な出来事】

#### ◆4月6日 第1回近代オリンピック開催（1896年）

近代オリンピックの記念すべき第1回大会は、古代オリンピックが開かれていたギリシャのアテネで開催されました。当時の出場者は男子280名、出場国は欧米先進国14か国のみと、現代のオリンピックと違い閉鎖的な印象がありますが、陸上・水泳・体操・レスリング・テニスなど、現在でも広く親しまれる競技が行われていました。花形の陸上競技で優勝者がいないまま最終日を迎えた開催国ギリシャでしたが、ギリシャの故事にちなんだマラソン競技で、当時羊飼いの仕事をしていた地元の「スピリドン・ルイス」氏が優勝すると、ギリシャ国内は大きく盛り上がり、記憶にも記録にも残る大会となりました。

#### ◆4月21日 赤穂事件の始まり（1701年）

元禄14年3月14日（1701年4月21日）に、赤穂（あこう）藩主「浅野内匠頭（あさのたくみのかみ）」が「吉良上野介（きらこうずけのすけ）」に江戸城内で斬りかかったことに端を発する事件です。斬りかかった理由は不明ですが、浅野内匠頭は即日切腹し、浅野家は改易（身分を剥奪する刑罰）されましたが、吉良上野介はお咎めなしでした。こうした主君の無念を晴らすため、元禄15年12月14日（1703年1月30日）、赤穂浪士が吉良邸に侵入し、吉良上野介を討ちました。この事件は歌舞伎の「仮名手本忠臣蔵」をはじめ、数多くの芝居や映画、ドラマの題材として取り上げられています。

### ■ゴミ収集日

月曜日	毎週	可燃ゴミ
火曜日	第1火・第3火	不燃ゴミ
	第2火・第4火	空き缶
水曜日	毎週	可燃ゴミ
木曜日	収集はありません	
金曜日	毎週	可燃ゴミ

### ■えびね公園開園スケジュール

期間	開園日	閉園日
4月～5月	月・火・水・金・土・日	木
6月～10月	水・金・土・日	月・火・木
11月～3月	水・金・日	月・火・木・土

### ■し尿処理作業日

収集の要望がありましたら、随時対応します